



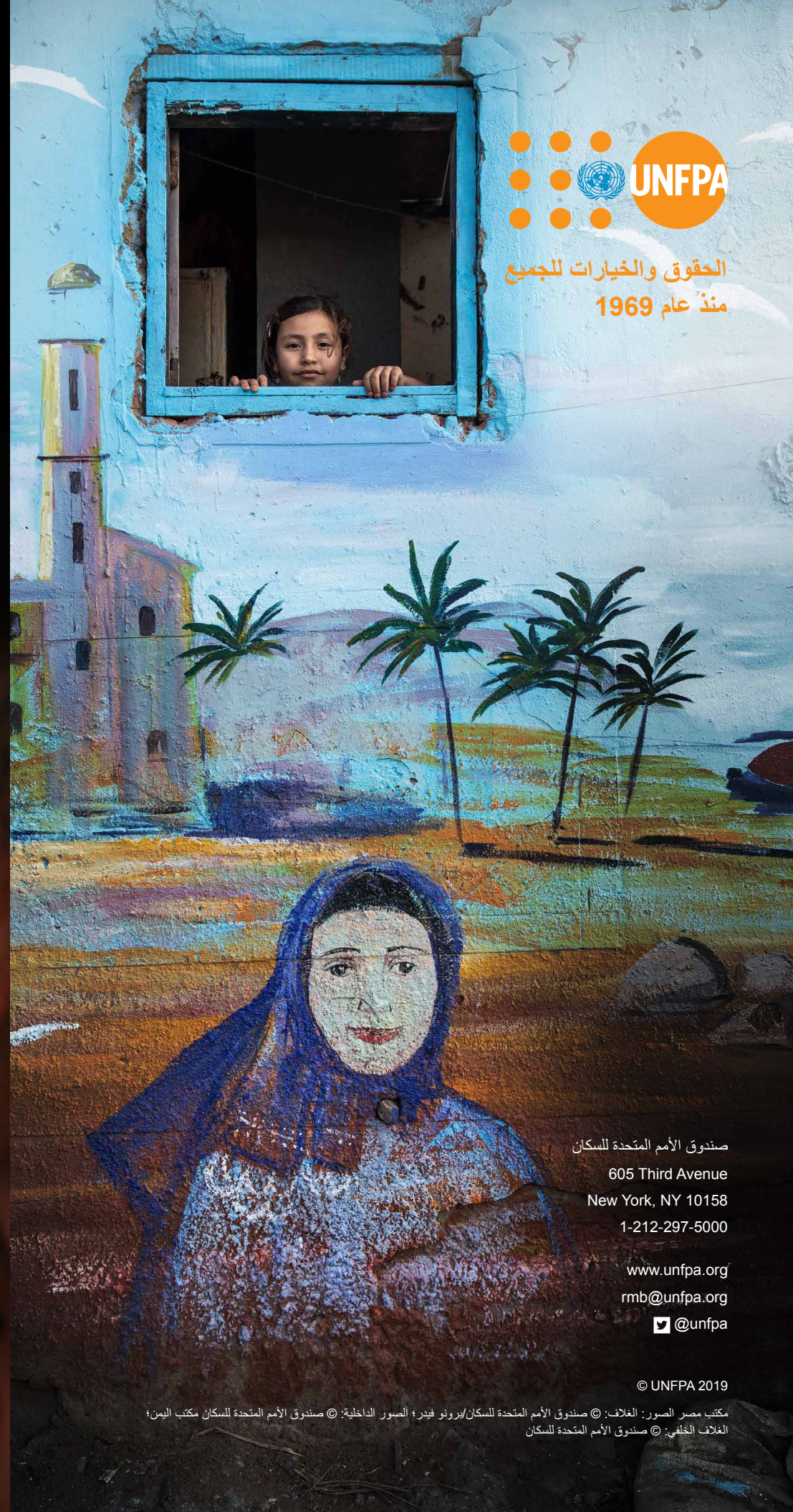
حشد الموارد الأساسية

2020

المُساهمة في تمتع الجميع  
بالحقوق والخيارات



الحقوق والخيارات للجميع  
منذ عام 1969



## الحكومات المُساهمة الأساسية في صندوق الأمم المتحدة للسكان لسنة 2019

نتوجّه بجزيل الشكر إلى حكومات الدول التالية:

إثيوبيا	النرويج	جُزر كوك	فييتنام*
أذربيجان	النمسا	جُزر البهاما*	قبرص
إريتريا*	الهند	جُزر القمر*	قطر
أرمينيا	اليابان	جمهورية أفريقيا الوسطى	كازاخستان
إسبانيا	إندونيسيا	جمهورية الدومنيكان	كمبوديا*
أستراليا*	أنغولا	جمهورية كوريا	كندا*
إستونيا	أوروغواي*	جمهورية لاو الديمقراطية الشعبية	كوبا
إسرائيل	أوزبكستان	جنوب أفريقيا	كوت ديفوار*
ألبانيا	أوغندا*	جورجيا*	كوستاريكا
البرتغال	أيرلندا	رواندا	كينيا*
الجزائر	آيسلندا	رومانيا	لختنشتاين
الدانمرك*	إيطاليا	زامبيا*	لكسمبرغ
السنگال*	بلجيكا*	زمبابوي*	ماليزيا
السودان*	بنغلادش	سان تومي وبرنسيبي*	مدغشقر
السويد*	بنين*	سلوفاكيا	مصر
الصين	بوتان	سلوفينيا	ملاوي
الفلبين*	بوتسوانا*	سنغافورة	منغوليا
الكويت	بوركينافاسو*	سويسرا*	موريتانيا*
الاتحاد الروسي	بوروندي	سيريلنكا*	مولدوفا
الأردن	بوليفيا	صربيا	ميانمار*
الإمارات العربية المتحدة	تايلند	طاجيكستان	نيبال
المالديف	تركمانستان	عُمان	نيكاراغوا
ألمانيا	ترينداد وتوباغو*	غيانا	نيوزيلندا*
المكسيك	توغو	غينيا بيساو*	هندوراس
المملكة العربية السعودية	تونس	فرنسا	هولندا
المملكة المتحدة*	تونغا*	فنلندا	ولايات ميكرونيزيا الموحدة*

صندوق الأمم المتحدة للسكان

605 Third Avenue

New York, NY 10158

1-212-297-5000

www.unfpa.org

rmb@unfpa.org

@unfpa

© UNFPA 2019

مكتب مصر الصور: الغلاف: © صندوق الأمم المتحدة للسكان/برونو فيدر؛ الصور الداخلية: © صندوق الأمم المتحدة للسكان مكتب اليمن؛  
الغلاف الخلفي: © صندوق الأمم المتحدة للسكان

يشجع صندوق الأمم المتحدة للسكان تقديم مساهمات أساسية متعددة السنوات، مما يُتيح إنجاز البرامج بأسلوب مُستدام يمكن التنبؤ به.

ينتهز صندوق الأمم المتحدة للسكان كل المناسبات والمنصات الممكنة للإعراب عن تقديره للمساهمات الأساسية التي تبذلها الحكومات. ويُسلط الضوء على المساهمات التي تحظى بالتقدير أثناء اجتماعات الدورات العامة للمجلس التنفيذي، والاجتماعات الخاصة باعتماد وثائق البرامج القطرية، وفي الاجتماعات الإقليمية، وخلال الفعاليات الخاصة التي قد تقترح حكومتكم إقامتها. وسوف يواصل صندوق الأمم المتحدة للسكان أيضاً الإعراب عن تقديره للجهات المُساهمة الأساسية من خلال الفعاليات العامة، والمطبوعات والموقع الإلكتروني الخاص به.

\*البُلدان ذات الالتزامات المتعددة السنوات في عام 2019



## ما هي الموارد الأساسية؟

تُعدّ الموارد الأساسية، التي تُسمّى أيضاً بالموارد العادية، بالغة الأهمية في تحقيق المهام المنوطة بصندوق الأمم المتحدة للسكان ضمن ولايته. فكلّ نجاحٍ وكلّ نتيجة قد عُرسَت بذورها من التمويل الأساسي لبرامج صندوق الأمم المتحدة للسكان.

وحتى النتائج التي أُحرزت من خلال تمويل آخر لم تكن لتتحقق من دون الموارد الأساسية. فالموارد الأساسية تعمل بمثابة تمويلٍ أوّلي من أجل الجهود التي يبذلها صندوق الأمم المتحدة للسكان في حشد الموارد، بما يشمل دعم حشد الموارد الإضافية.

مقابل كل دولار من الموارد الأساسية التي جُمعت في عام 2018، حشد صندوق الأمم المتحدة للسكان بمتوسط 3.11 دولاراً من موارد أخرى. وبذلك، فإنّ الاستثمار في الموارد الأساسية هو استثمارٌ ذكي وفعال.

تُشكّل الموارد الأساسية الأساس لجميع برامج صندوق الأمم المتحدة للسكان التي تهدف إلى عدم تخلف أحد عن الرّكب والوصول أولاً لمن هم أشد احتياجاً.

يهدف صندوق الأمم المتحدة للسكان في عام 2020 إلى حشد تحالفٍ متنوّع من المُساهمين حول ولايتنا المشتركة: «ضمان الحقوق والخيارات للجميع». ونحن نهدف إلى حشد ما لا يقل عن 150 حكومة من جميع أنحاء العالم.



## لماذا المساهمة في الموارد الأساسية لصندوق الأمم المتحدة للسكان؟

إنّ تمويل صندوق الأمم المتحدة للسكان عملٌ طوعيّ: فكل الأنشطة التي يقوم بها صندوق الأمم المتحدة للسكان وشركاؤه تعتمد كلياً على سخاء المُساهمين.

في كل سنة، يجب على صندوق الأمم المتحدة للسكان أن يحشد دعماً من الحكومات سعياً لتحقيق رؤيتنا لعام 2030: صفر من الاحتياجات غير الملباة لتنظيم الأسرة؛ وصفر من وفيات الأمهات التي يمكن الوقاية منها؛ وصفر من الممارسات الضارة والعنف القائم على النوع الاجتماعي.

من خلال التبرع للموارد الأساسية، يُشارك بلدك في شراكةٍ فريدة قائمة على الثقة مع صندوق الأمم المتحدة للسكان، ويستثمر على نحو فعّال في استيفاء برنامج عمل المؤتمر الدولي للسكان والتنمية فيما يتعلق بالصحة الجنسية والإنجابية والحقوق الإنجابية الخاصة بالنساء والفتيات والشباب.

إنّ مساهمة بلدكم في الموارد الأساسية يُظهر دعمكم السياسي لصندوق الأمم المتحدة للسكان، مسنوداً بالتزام مالي. فوجود قاعدة متنوّعة من الجهات المُساهمة في الموارد الأساسية من جميع المناطق يشير إلى دعمٍ عالمي للصحة الجنسية والإنجابية والحقوق الإنجابية، بما يتفق مع الالتزامات العالمية.

جميع المساهمات تصنّع فرقاً. فالمساهمات الصغيرة الحجم والمتوسطة لها أثرٌ تراكمي ذو جدوى على مجمل الموارد الأساسية، دون إضافة تكلفة المعاملات. ويلتزم صندوق الأمم المتحدة للسكان بتقدير التبرعات السخية والالتزامات السياسية التي يقدّمها جميع المساهمين في الموارد الأساسية ضمن جهوده المتعلقة بالإعلام.

إنّ تنوع قاعدة المانحين يعمل أيضاً على خفض المخاطرة المالية التي قد تتعرض لها برامج صندوق الأمم المتحدة للسكان. ففي السياق التمويلي الحالي، قد يُفضي فقدُ مساهمٍ واحد من أهم المساهمين في الموارد الأساسية إلى عجزٍ يُقدّر بملايين الدولارات في التمويل، مما يُهدّد قدرة صندوق الأمم المتحدة للسكان على تنفيذ برامجه. وكلّما اتّسع التّنوّع في المساهمين في الموارد الأساسية ارتفع التّنوّع في العُملة وقلّت المخاطر المالية المصاحبة لأسعار صرف العملات.

انضمّوا إلى تحالفنا المتنوّع من المساهمين الذين يساندوننا في تحقيق ولايتنا المشتركة -

ضمان الحقوق والخيارات للجميع.



## ما الذي تُساعد الموارد الأساسية على تحقيقه؟

تُساهم الموارد الأساسية مباشرة في عدم تخلف أحد عن الرّكب، وتحقيق الأرقام الثلاثة من خلال:

### ضمان تواجد صندوق الأمم المتحدة للسكان على الصعيد العالمي

تُموّل الموارد الأساسية في تمويل التواجد العالمي لصندوق الأمم المتحدة للسكان في أكثر من 150 بلداً ومنطقة حول أنحاء العالم، بما في ذلك في أوضاع الأزمات.



### تمكين صندوق الأمم المتحدة للسكان من أداء دوره المعياري

من خلال تمويل الموارد الأساسية يتمكن صندوق الأمم المتحدة للسكان من تعزيز المعايير والمقاييس الدولية، بما في ذلك التي تتعلق بالمساواة بين الجنسين، وبالتدابير المناهضة للممارسات الضارة.



### تعزيز الاستدامة والمثلية والأثر على مستوى البلدان

إنّ تمويل الموارد الأساسية، إذ يُمنح دون قيود، يُتيح لصندوق الأمم المتحدة للسكان والبلدان الشريكة تخطيط البرامج بكفاءة أكبر، ووضع السياسات وأنشطة المناصرة، وتوفير خبرات فنية.



وبناءً عليه، يُعزز تمويل الموارد الأساسية القابل للتنبؤ استدامة البرامج، ويمكن من بناء قدرات الحكومات الشريكة وغيرها من الجهات صاحبة المصلحة.

### تمكين صندوق الأمم المتحدة للسكان من التوجيه بشأن البيانات السكانية

تدعم الموارد الأساسية الأسس التي تقوم عليها الخطة الاستراتيجية لصندوق الأمم المتحدة للسكان، وذلك من خلال تمكينه من التوجيه بشأن البيانات السكانية على الصعيد العالمي، وهو دور بالغ الأهمية تُنتجه الموارد الأساسية في المقام الأول. وتُعدّ التعدادات السكانية والتسجيل المدني والإحصاءات الحيوية فضلاً عن الدراسات الديمغرافية جميعها عناصر أساسية في توجيه البرامج نحو الأماكن الأكثر حاجةً إليها، وتحقيق النتائج بطريقة أكثر إنصافاً وفعالية.



### السماح لصندوق الأمم المتحدة للسكان بالتكيف مع التغيير والاستجابة لحالات الطوارئ

يوفّر صندوق الأمم المتحدة للسكان دعماً متواصلًا للأفراد من جميع أنحاء العالم، لكننا لا نستطيع دوماً التنبؤ بالأماكن والأوقات التي تكون في حاجةٍ إلى مساعدةٍ مآ. عندما تتغير البيانات أو تندلع الأزمات، يسمح لنا تمويل الموارد الأساسية بأن نكون على أهبة الاستعداد للتكيف مع الصدمات والتصرّف بسرعةٍ لإنقاذ الأرواح.



### دعم الوظائف الرقابية لصندوق الأمم المتحدة للسكان

تُموّل الموارد الأساسية الوظائف الرقابية لصندوق الأمم المتحدة للسكان، 1 والتي تضمن إجراء العمليات الخاصة به بجديّة وكفاءة وشفافية، وخضوعها للمساءلة. وهذه الوظائف الرقابية ضروريةٌ من أجل إظهار القيمة مقابل المال لكل من دافعي الضرائب والمساهمين والحكومات وغير ذلك من الأوساط والدوائر. كما تُساهم الوظائف الرقابية في تعزيز الثقة، وتُشجّع بدورها على بذل استثماراتٍ أخرى.



### دعم التنسيق ما بين الوكالات التابعة للأمم المتحدة

تدعم الموارد الأساسية التنسيق لدى الأمم المتحدة، وهو أمر أساسي لزيادة الأثر الذي تحدّثه عمليات الأمم المتحدة وكفاءتها على مستوى البلدان من خلال تحسين تقسيم العمل بين كيانات الأمم المتحدة. وتُمثّل المساهمة في الموارد الأساسية استثماراً في الكفاءة الكلية لمنظومة الأمم المتحدة الإنمائية في كل بلد، والتي بدورها تُعزز التكامل وتسرع إحراز التقدم في تنفيذ خطة عام 2030 وأهداف التنمية المستدامة على المستوى الوطني.

