

Distr.: General  
7 July 2003  
Arabic  
Original: English

المجلس التنفيذي لبرنامج الأمم  
المتحدة الإنمائي وصندوق الأمم  
المتحدة للسكان



الدورة العادية الثانية لعام ٢٠٠٣

٨-١٢ أيلول/سبتمبر ٢٠٠٣، نيويورك

البند ٨ من جدول الأعمال المؤقت

صندوق الأمم المتحدة للسكان

صندوق الأمم المتحدة للسكان

الاستعراض المالي السنوي، ٢٠٠٢\*

المحتويات

الصفحة

٣	.....	مقدمة
٣	.....	أولاً - الموارد العادية
٣	.....	ألف - الإيرادات
٤	.....	باء - نفقات البرامج
٥	.....	جيم - ميزانية الدعم لفترة السنتين
٧	.....	دال - تنفيذ نظام تخطيط موارد المؤسسات
٧	.....	هاء - أرصدة الصناديق والاحتياطين

\* نتج التأخير في تقديم هذه الوثيقة عن ضرورة جمع وتحليل بيانات محينة، بغية تقديم أحدث المعلومات إلى المجلس التنفيذي.



---

٧	..... ثانيا - الموارد الأخرى
٧	..... ألف - الإيرادات والنفقات
٧	..... باء - أرصدة الصناديق
٩	..... ثالثا - النقدية والاستثمارات
١٠	..... المرفق (يحتوي جداول ١-٨ وأشكال ١-٤)

## المقدمة

- ١ - يوجز الاستعراض المالي السنوي المعلومات الواردة في البيانات المالية لصندوق الأمم المتحدة للسكان للسنة المنتهية في ٣١ كانون الأول/ديسمبر ٢٠٠٢. وترد في البيانات المالية معلومات عن العمليات الممولة من موارد الصندوق العادية والموارد الأخرى، بما في ذلك الصناديق الاستثمارية.
- ٢ - ترد البيانات المتعلقة بـ<sup>١</sup> الإيرادات والنفقات وأرصدة الصناديق للسنة المنتهية في ٣١ كانون الأول/ديسمبر ٢٠٠٢ في الجدول ١ بالنسبة للموارد العادية والموارد الأخرى وفي الجدول ٢ بالنسبة للموارد الأخرى موزعة بحسب الفئة. ويرد في الجدول ٣ البيان المتعلق بـ<sup>٢</sup> الأصول والخصوم وأرصدة الصناديق للسنة المنتهية في ٣١ كانون الأول/ديسمبر ٢٠٠٢.\*.

## أولاً - الموارد العادية

## ألف - الإيرادات

- ٣ - كانت الإيرادات من التبرعات خلال السنة ٢٥٠,١ مليون دولار (في عام ٢٠٠١ كانت ٢٥٨,٣ مليون دولار). ولولا الدعم الذي قدمته الجهات المانحة بعد أن قررت جهة مانحة رئيسية سحب تمويلها بصورة كاملة في بداية عام ٢٠٠٢، وبعد انخفاض قيمة دولار الولايات المتحدة خلال السنة، لكان الانخفاض البالغ ٨,٢ مليون دولار أي ٣,٢ في المائة أكبر مما هو في الواقع.
- ٤ - وفي ٣١ كانون الأول/ديسمبر ٢٠٠٢، تم تخصيص اعتماد قيمته ٠,٧ مليون دولار (لم يكن هناك اعتماد مشابه في عام ٢٠٠١) للتبرعات المستحقة القبض والتي يعتبر قبضها مشكوكا فيه.
- ٥ - وأدى انخفاض أسعار الفائدة إلى انخفاض الإيرادات من الفوائد بمبلغ قدره ٥,٨ مليون دولار خلال السنة مقارنة بمبلغ ٩,٧ مليون دولار في عام ٢٠٠١. وتتألف الإيرادات الأخرى للموارد العادية البالغة ٤,٢ مليون دولار (في عام ٢٠٠١ كانت ٠,٦ مليون دولار) من مكاسب متأتية من أسعار الصرف بالنسبة لبنود أخرى بخلاف التبرعات، ومن وفورات تم تحقيقها من جراء تصفية الالتزامات الناشئة في فترة السنتين السابقة.

\* ربما لا تكون حصائل جمع الأرقام متطابقة بسبب تدوير الأرقام.

٦ - يقدم الجدولان ٤ و ٥ تفاصيل عن التبرعات التي تتجاوز مليون دولار.

## باء - نفقات البرامج

٧ - في الدورة العادية الثانية لعام ٢٠٠٢، وافق المجلس التنفيذي على إنفاق ٤١٦,٩ مليون دولار على البرامج لفترة السنتين المنتهية في ٣١ كانون الأول/ديسمبر ٢٠٠٣.

٨ - مجموع النفقات الفعلية على البرامج خلال السنة، وتتضمن التكاليف المباشرة للأنشطة البرنامجية، والنفقات على البرنامج الاستشاري التقني، وتكاليف خدمات الدعم التي تكبدها صندوق الأمم المتحدة للسكان وغيرها من الوكالات التنفيذية الأخرى ٢٢٦,٢ مليون دولار مقارنة بمبلغ ١٩٤,٣ مليون دولار في عام ٢٠٠١.

٩ - يقدم الجدول ٦ والشكلان ٣ و ٤ مزيداً من المعلومات عن النفقات على الأنشطة البرنامجية موزعة بحسب المنطقة والبلد.

١٠ - تعزى الزيادة المذكورة تحت بند نفقات البرامج، إلى حد كبير، إلى الأنشطة البرنامجية، ولا سيما عمليات الصندوق التنفيذية التي ازدادت بمبلغ ٢٠,٤ مليون دولار. وازدادت أيضاً العمليات التنفيذية من جانب الحكومات، والمؤسسات الحكومية، والمنظمات غير الحكومية بمبلغ ٦,٠ ملايين دولار و ٦,١ مليون دولار، على التوالي.

١١ - ويمكن إيجاز إنفاق الوكالات المنفذة للأنشطة البرنامجية على النحو التالي:

٢٠٠١		٢٠٠٢		
بالنسبة	بملايين	بالنسبة	بملايين	
الدولارات	الدولارات	الدولارات	الدولارات	
٤٥,٢	٧٧,٦	٤٨,١	٩٨,٠	صندوق الأمم المتحدة للسكان
٣٦,٨	٦٣,١	٣٤,٠	٦٩,١	الحكومات
١٣,١	٢٢,٥	١٤,٠	٢٨,٦	المؤسسات الحكومية والمنظمات غير الحكومية
٤,٩	٨,٥	٣,٩	٧,٩	وكالات الأمم المتحدة
١٠٠	١٧١,٧	١٠٠	٢٠٣,٦	مجموع النفقات على الأنشطة البرنامجية

١٢ - ويمكن إيجاز إنفاق صندوق الأمم المتحدة للسكان على الأنشطة البرنامجية بحسب الفئة على النحو التالي:

الموارد العادية		الموارد الأخرى		الفئة التي ينتمي إليها كل بلد
٢٠٠٢	٢٠٠١	٢٠٠٢	٢٠٠١	
ملايين الدولارات	ملايين الدولارات	ملايين الدولارات	ملايين الدولارات	
١١٦,٥	٩٧,١	٢٣,٥		ألف - البلدان التي بأمس الحاجة إلى مساعدة لتحقيق أهداف المؤتمر الدولي للسكان والتنمية
٣١,١	٢٧,٤	١٢,٢		باء - البلدان التي حققت تقدماً هائلاً في بلوغ أهداف المؤتمر الدولي للسكان والتنمية
١٦,٠	١٢,٤	٢,٢		جيم - البلدان التي برهنت على تحقيق تقدم كبير في بلوغ أهداف المؤتمر الدولي للسكان والتنمية
٧,٢	٦,٧	٢,٢		نون - البلدان التي تمر اقتصاداتها بمرحلة انتقالية
١,٧	٢,٤	١,٠		حاء - بلدان أخرى
١٧٢,٥	١٤٦,٢	٤١,١		مجموع المشاريع القطرية
١٠,٢	٦,٢	٨,١		المشاريع الإقليمية
٢٠,٩	١٩,٣	٧١,٤		المشاريع الأقليمية
-	-	١,٣		الصناديق الاستثنائية الأخرى/خدمات المشترية/برنامج الموظفين المبتدئين من الفئة الفنية
٢٠٣,٦	١٧١,٧	١٢١,٩		مجموع نفقات الأنشطة البرنامجية

### جيم - ميزانية الدعم لفترة السنتين

١٣ - في الدورة العادية الثانية لعام ٢٠٠٢، وافق المجلس التنفيذي على تخصيص اعتمادات قدرها ١٥٥,٢ مليون دولار لميزانية الدعم الإجمالية المنقحة ومبلغ ١٣٥,١ مليون دولار لميزانية الدعم لفترة السنتين.

١٤ - ويمكن إيجاز نشاط ميزانية الدعم لفترة السنتين على النحو التالي:

٢٠٠١	٢٠٠٢	
ملايين الدولارات	ملايين الدولارات	
٦٧,٩	٧٣,٧	النفقات الإجمالية لميزانية الدعم لفترة السنتين
(١٠,٨)	(٨,٣)	المبالغ المقيدة لحساب ميزانية الدعم لفترة السنتين
٥٧,١	٦٥,٤	صافي نفقات ميزانية الدعم لفترة السنتين
٢٥٤,٢	٢٩٢,٩	مجموع النفقات
%٢٢,٥	%٢٢,٣	صافي ميزانية الدعم لفترة السنتين كنسبة مئوية من إجمالي النفقات

١٥ - يعزى انخفاض الاعتمادات المقيدة لحساب ميزانية الدعم لفترة السنتين والبالغة ٢,٥ مليون دولار، إلى حد كبير، إلى عدم تسديد الضريبة المفروضة على دخل موظفي الصندوق بعد سحب حكومة البلد التي يقيم فيها هؤلاء الموظفون تمويل الصندوق، والتنازل عن إيرادات خدمات الدعم من التمويل المشترك للتبرعات.

١٦ - ويمكن إيجاز النفقات الفعلية لميزانية الدعم لفترة السنتين على النحو التالي

٢٠٠١	٢٠٠٢	
ملايين الدولارات	ملايين الدولارات	
٤٧,٥	٥١,٣	الوظائف
٠,٧	٠,٦	تكاليف الموظفين الأخرى
٠,٧	٠,٤	الخبراء الاستشاريون
١,٦	١,٢	السفر
١١,٩	١٣,٩	نفقات التشغيل
١,٤	١,٠	الأثاث والمعدات
٤,١	٥,٣	تسديد أموال للوكالات
٦٧,٩	٧٣,٧	المجموع الإجمالي
(١٠,٨)	(٨,٣)	الاعتمادات المقيدة لحساب ميزانية الدعم لفترة السنتين
٥٧,١	٦٥,٤	صافي نفقات ميزانية الدعم لفترة السنتين

١٧ - بلغ في نهاية ٣١ كانون الأول/ديسمبر ٢٠٠٢ صافي الاعتمادات المستخدمة ٤,٨ في المائة من ميزانية الدعم لفترة السنتين المنقحة ٢٠٠٢-٢٠٠٣. وبلغ في ٣١ كانون الأول/ديسمبر ٢٠٠٢ الرصيد غير المستخدم من صافي الاعتمادات ٦٩,٧ مليون دولار.

## دال - تنفيذ نظام تخطيط موارد المؤسسات

١٨ - في الدورة العادية الثانية لعام ٢٠٠٢، أذن المجلس التنفيذي تخصيص مبلغ قدره ١٠ ملايين دولار لتنفيذ نظام تخطيط موارد المؤسسات. وسيسمح هذا المشروع بجعل الجوانب المالية والمحاسبية والبرنامجية متكاملة، ويقدم نماذج للميزانية، لغرض إعداد البرامج، ولميزانية الدعم لفترة السنتين في جميع المواقع، وسيوفر أدوات لإدارة الموارد البشرية على الصعيدين الدولي والمحلي، ويقدم كشفا للإنجازات ومؤشرا للأداء.

١٩ - تم إنفاق ١,٣ مليون دولار في السنة المنتهية ٣١ كانون الأول/ديسمبر ٢٠٠٢.

## هاء - أرصدة الصناديق والاحتياطين

٢٠ - بلغت في ١ كانون الثاني/يناير ٢٠٠٢ أرصدة صناديق البرامج ٣٩,٨ مليون دولار، (وفي عام ٢٠٠١ كان المبلغ ٥٣,٢ مليون دولار). وتجاوزت النفقات الإجمالية الإيرادات خلال السنة بمبلغ ٣٣,٦ مليون دولار (في عام ٢٠٠٢ تجاوزت الإيرادات النفقات بمبلغ ١٤,٤ مليون دولار). ومع حركة الاحتياطين الأخرى، انخفض رصيد صناديق البرامج بمبلغ ٦.٦ مليون دولار في ٣١ كانون الأول/ديسمبر ٢٠٠٢، مقارنة بمبلغ ٣٩,٨ مليون دولار في عام ٢٠٠١.

٢١ - انخفض في ٣١ كانون الأول/ديسمبر ٢٠٠٢ الاحتياطي التشغيلي بمبلغ ٥٠,٠ مليون دولار (في عام ٢٠٠١ كان المبلغ ٥١,٧ مليون دولار).

## ثانيا - الموارد الأخرى

### ألف - الإيرادات والنفقات

٢٢ - بلغ إجمالي إيرادات الموارد الأخرى خلال السنة ١١٣,٠ مليون دولار (في عام ٢٠٠١ كان المبلغ ١٢٧,٨ مليون دولار)، ويتألف من تبرعات قدرها ١٠٩,٥ مليون دولار (في عام ٢٠٠١ كان المبلغ ١٢٣,٥ مليون دولار) وإيرادات أخرى من بينها فوائد قدرها ٣,٥ مليون دولار (في عام ٢٠٠١ بلغت الفوائد ٤,٣ مليون دولار). وكان مجموع النفقات خلال السنة ١١٧,٢ مليون دولار مقارنة بمبلغ ١٢٣,٣ مليون دولار في عام ٢٠٠١.

### باء - أرصدة الصناديق

٢٣ - إن العجز في الإيرادات مقابل النفقات خلال السنة وقدره ٤,٢ مليون دولار (وفي عام ٢٠٠١ كان هناك فائض قدره ٤,٥ مليون دولار)، وتسديد أموال إلى الجهات المانحة

قدرها ٦,٤ مليون دولار (في عام ٢٠٠١ كان المبلغ ٤,٢ مليون دولار) والتحويلات الصافية إلى الموارد العادية بمبلغ ٣,٩ مليون دولار (في عام ٢٠٠١ كان المبلغ ٢,٢ مليون دولار) أدى إلى انخفاض في أرصدة صناديق الموارد الأخرى من ١٣٧,٦ مليون دولار في عام ٢٠٠١ إلى ١٢٣,١ مليون دولار في عام ٢٠٠٢.

#### تقاسم التكاليف

٢٤ - بلغ مجموع التبرعات المستخدمة في تقاسم التكاليف خلال السنة ٤٣,٩ مليون دولار مقارنة بمبلغ ١٢,٥ مليون دولار في عام ٢٠٠١. ويمثل هذا الرقم ٤,١ في المائة من جميع التبرعات للموارد الأخرى خلال السنة المنتهية في ٣١ كانون الأول/ديسمبر ٢٠٠٢، مقارنة بنسبة ١٠,١ في المائة في عام ٢٠٠١.

٢٥ - وبلغ في ٣١ كانون الأول/ديسمبر ٢٠٠٢ رصيد الأموال المستخدمة في تقاسم التكاليف ٢٤,١ مليون دولار (في عام ٢٠٠١ كان المبلغ ١٢,٩ مليون دولار).

#### الصناديق الاستثمارية

٢٦ - يمكن إيجاز نشاط الصناديق الاستثمارية على النحو التالي:

٢٠٠١	٢٠٠٢	صناديق استثمارية			التمويل المشترك
المجموع	المجموع	خدمات المشتريات	أخرى	المشترك	
بملايين الدولارات	بملايين الدولارات	بملايين الدولارات	بملايين الدولارات	بملايين الدولارات	
				رصيد الصناديق في ١ كانون الثاني/يناير ٢٠٠٢	
١٣٢,٣	١٢٤,٤	٢٣,٥	٨,٣	٩٢,٦	
١١٠,٨	٦٥,٣	٨,٦	-	٥٦,٨	
(٤,٢)	(٦,٤)	(٢,٩)	٠,٣	(٣,٩)	
٧,٣	٣,٣	٠,٦	٠,٢	٢,٥	
(١٢١,٨)	(٨٨,٠)	(٧,٤)	(١,٢)	(٧٩,٤)	
				أرصدة الصناديق في ٣١ كانون الأول/ديسمبر ٢٠٠٢	
١٢٤,٤	٩٨,٦	٢٢,٤	٧,٦	٦٨,٦	

٢٧ - انخفضت التبرعات إلى الصناديق الاستثمارية بمبلغ ٤٥,٥ مليون دولار. وعوضت عن هذا الانخفاض إلى حد ما الزيادة في التبرعات المستخدمة في تقاسم التكاليف (انظر الفقرة ٢٤).

### ثالثاً - النقدية والاستثمارات

٢٨ - بلغ في ٣١ كانون الأول/ديسمبر ٢٠٠٢ مجموع استثمارات صندوق الأمم المتحدة للسكان ١٣٨,٩ مليون دولار في إطار الموارد العادية، مقارنة بمبلغ ١٣١,٤ مليون دولار في عام ٢٠٠١، و ١٦٩,٢ مليون دولار في إطار الموارد الأخرى مقارنة بمبلغ ١٨٧,٠ مليون دولار في عام ٢٠٠١. وبلغ مجموع الأموال النقدية في إطار الموارد العادية ٣,٧ مليون دولار (وفي عام ٢٠٠١ كان المبلغ ٨,٣ مليون دولار). وكانت في ٣١ كانون الأول/ديسمبر ٢٠٠٢ القيمة السوقية لاستثمارات الصندوق ٣٠٩,٤ مليون دولار.

## المرفق

- الجدول ١ - الإيرادات والنفقات وأرصدة الصناديق للسنة المنتهية في ٣١ كانون الأول/ديسمبر ٢٠٠٢
- الجدول ٢ - الإيرادات والنفقات وأرصدة الصناديق للسنة المنتهية في ٣١ كانون الأول/ديسمبر ٢٠٠٢ - الموارد الأخرى
- الجدول ٣ - الأصول والخصوم وأرصدة الصناديق للسنة المنتهية في ٣١ كانون الأول/ديسمبر ٢٠٠٢
- الجدول ٤ - الموارد العادية - التبرعات التي تزيد عن مليون دولار
- الجدول ٥ - التبرعات مصنفة بحسب الجهة المانحة
- الجدول ٦ - الموارد العادية - نفقات الأنشطة البرنامجية مصنفة بحسب البلد المستفيد والمنطقة المستفيدة
- الجدول ٧ - الموارد العادية - تحليل ميزانية الدعم لفترة السنتين (١٩٩٣-٢٠٠٢)
- الجدول ٨ - الموارد العادية - حركة الاحتياطين وأرصدة الصناديق (١٩٩٣-٢٠٠٢)
- الشكل ١ - الموارد العادية - الإيرادات والنفقات (١٩٩٣-٢٠٠٢)
- الشكل ٢ - الموارد العادية - نفقات أنشطة البرامج حسب نوع الكلفة
- الشكل ٣ - الموارد العادية - نفقات أنشطة البرامج حسب المنطقة
- الشكل ٤ - الموارد العادية - نفقات أنشطة البرامج حسب فئة البلدان (١٩٩٨-٢٠٠٢)

## الجدول ١

## الإيرادات والنفقات وأرصدة الصناديق للسنة المنتهية في ٣١ كانون الأول/ديسمبر

٢٠٠٢

مجموع الموارد		الموارد الأخرى		الموارد العادية	
٢٠٠١	٢٠٠٢	٢٠٠١	٢٠٠٢	٢٠٠١	٢٠٠٢
بملايين الدولارات	بملايين الدولارات	بملايين الدولارات	بملايين الدولارات	بملايين الدولارات	بملايين الدولارات
<b>الإيرادات</b>					
التبرعات <sup>(أ)</sup>					
٣٨١,٨	٣٥٩,٦	١٢٣,٥	١٠٩,٥	٢٥٨,٣	٢٥٠,١
١٣,٨	٩,٣	٤,١	٣,٥	٩,٧	٥,٨
٠,٨	٤,٢	٠,٢	-	٠,٦	٤,٢
<b>٣٩٦,٤</b>	<b>٣٧٣,١</b>	<b>١٢٧,٨</b>	<b>١١٣,٠</b>	<b>٢٦٨,٦</b>	<b>٢٦٠,١</b>
<b>النفقات</b>					
الأنشطة البرنامجية <sup>(ب)</sup>					
٢٩٣,٦	٣١٩,٥	١٢١,٩	١١٥,٩	١٧١,٧	٢٠٣,٦
١٧,٧	١٧,٥	٠,١	-	١٧,٦	١٧,٥
٦,١	٦,٣	١,١	١,٢	٥,٠	٥,١
٣١٧,٤	٣٤٣,٣	١٢٣,١	١١٧,١	١٩٤,٣	٢٢٦,٢
٥٧,١	٦٥,٤	-	-	٥٧,١	٦٥,٤
-	١,٣	-	-	-	١,٣
٣,٠	٠,١	٠,٢	٠,١	٢,٨	-
<b>٣٧٧,٥</b>	<b>٤١٠,١</b>	<b>١٢٣,٣</b>	<b>١١٧,٢</b>	<b>٢٥٤,٢</b>	<b>٢٩٢,٩</b>
<b>عجز/فائض الإيرادات على النفقات</b>					
١٨,٩	(٣٧,٠)	٤,٥	(٤,٢)	١٤,٤	(٣٢,٨)
-	٠,٧	-	-	-	٠,٧
-	٠,١	-	-	-	٠,١
<b>١٨,٩</b>	<b>(٣٧,٨)</b>	<b>٤,٥</b>	<b>(٤,٢)</b>	<b>١٤,٤</b>	<b>(٣٣,٦)</b>
١٩٢,٧	١٧٧,٤	١٣٩,٥	١٣٧,٦	٥٣,٢	٣٩,٨
(٢٧,٨)	١,٢	-	-	(٢٧,٨)	١,٢
(٤,٢)	(٦,٤)	(٤,٢)	(٦,٤)	-	-
(٢,٢)	(٤,٧)	(٢,٢)	(٣,٩)	-	(٠,٨)
<b>١٧٧,٤</b>	<b>١٢٩,٧</b>	<b>١٣٧,٦</b>	<b>١٢٣,١</b>	<b>٣٩,٨</b>	<b>٦,٦</b>
<b>أرصدة الصندوق في ٣١ كانون الأول/ديسمبر<sup>(د)</sup></b>					

- (أ) انظر الجدولين ٤ و ٥ للاطلاع على مزيد من التحليلات للتبرعات التي تتجاوز مليون دولار والمصنفة بحسب المانحين.
- (ب) انظر الجدول ٦ والأشكال ٢ و ٣ و ٤ لتحليل نفقات الأنشطة البرنامجية التي تتكبدتها البلدان المستفيدة والمناطق المستفيدة والمصنفة بحسب نوع النفقات.
- (ج) انظر الجدول ٧ للاطلاع على تحليل المعدلات تكاليف الدعم لفترة السنتين.
- (د) انظر الجدول ٨ للاطلاع على تحليل للاحتياطيات وأرصدة الصناديق.

الجدول ٢  
الإيرادات والنفقات وأرصدة الصناديق للسنة المنتهية في ٣١ كانون الأول/ديسمبر  
٢٠٠٢ - الموارد الأخرى

الموارد الأخرى	الحذف		خدمات دعم صندوق الأمم المتحدة للسكان		برنامج الموظفين المبتدئين من الفئة الفنية		الصناديق الاستثمارية		تقاسم التكاليف			
	٢٠٠١	٢٠٠٢	٢٠٠١	٢٠٠٢	٢٠٠١	٢٠٠٢	٢٠٠١	٢٠٠٢	٢٠٠١	٢٠٠٢		
بملايين الدولارات												
<b>الإيرادات</b>												
١٢٣,٥	١٠٩,٥	-	-	-	-	٠,١	٠,٣	١١٠,٨	٦٥,٣	١٢,٥	٤٣,٩	التبرعات
٤,١	٣,٥	-	-	-	-	-	٠,٠	٤,١	٣,٥	-	-	الإيرادات من الفوائد
٠,٢	٠,٠	(٦,٠)	(٥,٠)	٦,٠	٥,٠	-	-	٠,٢	٠,٠	-	-	إيرادات أخرى
<b>١٢٧,٨</b>	<b>١١٣,٠</b>	<b>(٦,٠)</b>	<b>(٥,٠)</b>	<b>٦,٠</b>	<b>٥,٠</b>	<b>٠,١</b>	<b>٠,٣</b>	<b>١١٥,١</b>	<b>٦٨,٨</b>	<b>١٢,٥</b>	<b>٤٣,٩</b>	<b>مجموع الإيرادات</b>
<b>النفقات</b>												
١٢١,٩	١١٥,٩	-	-	-	-	٠,١	٠,٣	١١٥,٥	٨٤,٠	٦,٣	٣١,٧	الأنشطة البرنامجية
٠,١	-	-	-	-	-	-	-	-	-	٠,١	-	البرنامج الاستشاري التقني
١,١	١,٢	(٦,٠)	(٥,٠)	٠,٥	٠,٥	٠,٠	-	٦,٢	٤,٠	٠,٣	١,٦	خدمات دعم البرامج
٠,٨	٠,٧	-	-	-	-	-	-	٠,٧	٠,٦	٠,١	٠,١	- الوكالات المنفذة
٠,٣	٠,٥	(٦,٠)	(٥,٠)	٠,٥	٠,٥	٠,٠	-	٥,٥	٣,٤	٠,٢	١,٥	- صندوق الأمم المتحدة للسكان
<b>١٢٣,١</b>	<b>١١٧,١</b>	<b>(٦,٠)</b>	<b>(٥,٠)</b>	<b>٠,٥</b>	<b>٠,٥</b>	<b>٠,١</b>	<b>٠,٣</b>	<b>١٢١,٧</b>	<b>٨٨,٠</b>	<b>٦,٧</b>	<b>٣٣,٣</b>	<b>نفقات البرنامج</b>
٠,٢	٠,١	-	-	-	-	-	-	٠,١	٠,١	٠,١	-	نفقات أخرى
<b>١٢٣,٣</b>	<b>١١٧,٢</b>	<b>(٦,٠)</b>	<b>(٥,٠)</b>	<b>٠,٥</b>	<b>٠,٥</b>	<b>٠,١</b>	<b>٠,٣</b>	<b>١٢١,٨</b>	<b>٨٨,١</b>	<b>٦,٨</b>	<b>٣٣,٣</b>	<b>مجموع النفقات</b>
فائض/عجز الإيرادات على النفقات												
٤,٥	(٤,٢)	-	-	٥,٥	٤,٥	٠,٠	٠,٠	(٦,٧)	(١٩,٣)	٥,٧	١٠,٦	تسويات عن الفترات السابقة
-	٠,٠	-	٠,٠	-	٠,٠	-	٠,٠	-	٠,٠	-	٠,٠	صافي فائض/عجز الإيرادات على النفقات
٤,٥	(٤,٢)	-	-	٥,٥	٤,٥	٠,٠	٠,٠	(٦,٧)	(١٩,٤)	٥,٧	١٠,٦	أرصدة الصناديق في ١ كانون الثاني/يناير
١٣٩,٥	١٣٧,٦	-	-	٠,١	٠,١	٠,١	٠,٢	١٣٢,٣	١٢٤,٤	٧,٠	١٢,٩	تسديد مبالغ للمانحين
(٤,٢)	(٦,٤)	-	-	-	-	-	-	(٤,٢)	(٦,٤)	-	-	تحويلات ضمن موارد صندوق الأمم المتحدة للسكان
(٥,٥)	(٤,٥)	-	-	(٥,٥)	(٤,٥)	-	-	-	-	-	-	- إلى الموارد العادية
٣,٢	٠,٦	-	-	-	-	-	-	٣,٠	-	٠,٢	٠,٦	- من الموارد العادية
<b>١٣٧,٦</b>	<b>١٢٣,١</b>	<b>-</b>	<b>-</b>	<b>٠,١</b>	<b>٠,١</b>	<b>٠,٢</b>	<b>٠,٢</b>	<b>١٢٤,٤</b>	<b>٩٨,٦</b>	<b>١٢,٩</b>	<b>٢٤,١</b>	<b>أرصدة الصندوق في ٣١ كانون الأول/ديسمبر</b>

## الجدول ٣

## الأصول والخصوم وأرصدة الصندوق للسنة المنتهية في ٣١ كانون الأول/ديسمبر ٢٠٠٢

مجموع الموارد		الموارد الأخرى		الموارد العادية		
٢٠٠١	٢٠٠٢	٢٠٠١	٢٠٠٢	٢٠٠١	٢٠٠٢	
بملايين الدولارات	بملايين الدولارات	بملايين الدولارات	بملايين الدولارات	بملايين الدولارات	بملايين الدولارات	
٨,٣	٣,٧	-	-	٨,٣	٣,٧	الأصول
٣١٨,٤	٣٠٨,١	١٨٧,٠	١٦٩,٢	١٣١,٤	١٣٨,٩	النقدية
٣٢٦,٧	٣١١,٨	١٨٧,٠	١٦٩,٢	١٣٩,٧	١٤٢,٦	الاستثمارات
٣,٢	٦,٤	-	-	٣,٢	٦,٤	مجموع النقدية والاستثمارات
-	-	-	-	-	(٠,٧)	المبالغ المستحقة والرسوم المؤجلة
٥,٥	٦,٥	٠,٨	٠,٧	٤,٧	٥,٨	التبرعات المستحقة
١٨,٧	١٤,٦	٢,٦	١,٧	١٦,١	١٢,٩	اعتماد للتبرعات المستحقة والمشكوك في جمعها
١,٥	٢,٩	-	-	١,٥	٢,٩	بنود أخرى
١٠,٠	٨,٧	٢,٥	٢,٨	٧,٥	٥,٩	أصول أخرى
١,١	١,١	-	-	١,١	١,١	أموال تشغيلية مقدمة إلى:
٣٦٦,٧	٣٥٢,٠	١٩٢,٩	١٧٤,٤	١٧٣,٨	١٧٦,٩	الحكومات
٨٥,٢	٩٨,٦	٥٣,٠	٤٨,٠	٣٢,٢	٥٠,٦	وكالات الأمم المتحدة
١٥,٦	٤٢,٤	-	-	١٥,٦	٤٢,٤	المؤسسات الحكومية والمنظمات غير الحكومية
٧,٠	٥,٦	٠,٣	٠,٣	٦,٧	٥,٣	السلف المقدمة لاحتياطي الإقامة الميدانية
١٣٢,٥	١٦٦,٧	٥٥,٣	٥١,٤	٧٧,٢	١١٥,٣	مجموع الأصول
٥١,٧	٥٠,٠	-	-	٥١,٧	٥٠,٠	الخصوم
٥,٠	٥,٠	-	-	٥,٠	٥,٠	الالتزامات غير المصفاة
١٧٧,٥	١٢٩,٦	١٣٧,٦	١٢٣,٠	٣٩,٩	٦,٦	حسابات مستحقة الدفع
٢٣٤,٢	١٨٤,٦	١٣٧,٦	١٢٣,٠	٩٦,٦	٦١,٦	إلى برنامج الأمم المتحدة الإنمائي
٣٦٦,٧	٣٥١,٣	١٩٢,٩	١٧٤,٤	١٧٣,٨	١٧٦,٩	إلى جهات أخرى
٧,١	٥,٦	٠,٤	٠,٧	٦,٧	٤,٩	خصوم أخرى
١٢,٥	٧,٢	-	٠,١	١٢,٥	٧,١	أموال تشغيلية مستحقة لـ:
٥,١	٧,٣	١,٦	٢,٣	٣,٥	٥,٠	الحكومات
١٣٢,٥	١٦٦,٧	٥٥,٣	٥١,٤	٧٧,٢	١١٥,٣	وكالات الأمم المتحدة
٥١,٧	٥٠,٠	-	-	٥١,٧	٥٠,٠	المؤسسات الحكومية والمنظمات غير الحكومية
٥,٠	٥,٠	-	-	٥,٠	٥,٠	مجموع الخصوم
١٧٧,٥	١٢٩,٦	١٣٧,٦	١٢٣,٠	٣٩,٩	٦,٦	أرصدة الاحتياطيين والصناديق
٢٣٤,٢	١٨٤,٦	١٣٧,٦	١٢٣,٠	٩٦,٦	٦١,٦	الاحتياطي التشغيلي
٣٦٦,٧	٣٥١,٣	١٩٢,٩	١٧٤,٤	١٧٣,٨	١٧٦,٩	احتياطي الإقامة الميدانية
٧,١	٥,٦	٠,٤	٠,٧	٦,٧	٤,٩	أرصدة صندوق البرامج
١٢,٥	٧,٢	-	٠,١	١٢,٥	٧,١	مجموع الاحتياطيين والصناديق
٥,١	٧,٣	١,٦	٢,٣	٣,٥	٥,٠	مجموع الخصوم والاحتياطيين والصناديق

الجدول ٤  
الموارد العادية: المانحون الذين تبرعوا بمبلغ يتجاوز ١ مليون دولار

الفرق		٢٠٠١		٢٠٠٢		العملة	الحكومات المانحة
بموجب التبرعات (نقص)	بسبب زيادة الضرائب (التخسارة)	بموجب الفرق	بسبب أرباح أسعار الضرائب (التخسارة)	بموجب الفرق	بسبب زيادة الضرائب (نقص)		
دولار الولايات المتحدة	دولار الولايات المتحدة	دولار الولايات المتحدة	العملة المحلية	دولار الولايات المتحدة	العملة المحلية	العملة	الحكومات المانحة
٣ ٨٦٥ ٤٤٦	٨٠٤ ٥٩٤	٤ ٦٧٠ ٠٤٠	٥٠ ٢٧٩ ٢٠٨	٥٨ ٥٣٧ ٦٤٨	٥٤ ٩٤٩ ٢٤٨	٦٣ ٠٣٨ ٠٠٠	هولندا <sup>(١)</sup>
(٩ ٢٦٨ ٠٠٠)	-	(٩ ٢٦٨ ٠٠٠)	٤٨ ٧٨٥ ٠٠٠	٤٨ ٧٨٥ ٠٠٠	٣٩ ٥١٧ ٠٠٠	٣٩ ٥١٧ ٠٠٠	اليابان
٤ ٣٨١ ٠٧٤	٣٤٩ ١٠٧	٤ ٧٣٠ ١٨١	٢١ ٩٠٥ ٣٧١	١٥ ٠٠٠ ٠٠٠	٢٦ ٦٣٥ ٥٥٢	١٨ ٠٠٠ ٠٠٠	المملكة المتحدة
٧٧٦ ٣٣٧	٤١٥ ٠٧٩	١ ١٩١ ٤١٦	٢٣ ٩٤٤ ٤٥٩	٢١٥ ٩٠٠ ٠٠٠	٢٥ ١٣٥ ٨٧٥	٢٢٢ ٩٠٠ ٠٠٠	النرويج
(٢ ٩٥٩ ٣١٥)	١ ٩٥٦ ٩٩٣	(١ ٠٠٢ ٣٢٢)	٢٣ ٦٧٤ ٥٢١	٢٠٠ ٠٠٠ ٠٠٠	٢٢ ٦٧٢ ١٩٩	١٧٥ ٠٠٠ ٠٠٠	الدانمرك
٢ ٥١٠ ٨٢٤	(٦٨٠ ٦٣٧)	١ ٨٣٠ ١٨٧	١٦ ٠٦٩ ٢٧١	١٦٠ ٠٠٠ ٠٠٠	١٧ ٨٩٩ ٤٥٨	١٨٥ ٠٠٠ ٠٠٠	السويد
١ ٧٠٧ ٤٢٢	١ ٩٢٥ ١٧٤	٣ ٦٣٢ ٥٩٦	١٠ ٦٠٣ ٥٠٢	١٢ ٤٤٥ ٩٠٧	١٤ ٢٣٦ ٠٩٨	١٤ ٤٥٠ ٠٠٠	فنلندا <sup>(١)</sup>
٣٣٣ ٩١٧	٣١٠ ٨٧٠	٦٤٤ ٧٨٧	١٣ ٠٣٥ ٣٣٥	١٤ ٣١٦ ١٧٣	١٣ ٦٨٠ ١٢٢	١٤ ٦٨٢ ٩٠٠	ألمانيا <sup>(١)</sup>
٢٨٠ ٨٩٩	١ ٣١٠ ٨٦١	١ ٥٩١ ٧٦٠	٦ ٧٤١ ٥٧٣	١٢ ٠٠٠ ٠٠٠	٨ ٣٣٣ ٣٣٣	١٢ ٥٠٠ ٠٠٠	سويسرا
٢ ٥٤٧ ٧٧١	(٨٩ ٠٣٣)	٢ ٤٥٨ ٧٣٨	٥ ٧٩٦ ١٧٨	٩ ١٠٠ ٠٠٠	٨ ٢٥٤ ٩١٦	١٣ ١٠٠ ٠٠٠	كندا
(٦٦٦ ٤٥٢)	٩٣٤ ٨٩٠	٢ ٦٨ ٤٣٨	٤ ٣٨٤ ٦٦١	٥ ٤٥٣ ٦٦٨	٤ ٦٥٣ ٠٩٩	٤ ٦٢٤ ٧٢٢	بلجيكا <sup>(١)</sup>
٨٦ ٧٦٨	٢٦٢ ٦٢٥	٣٤٩ ٣٩٣	٢ ٦٥٥ ٣٠٢	٣ ٠٩٨ ٧٤١	٣ ٠٠٤ ٦٩٥	٣ ٢٠٠ ٠٠٠	إيطاليا <sup>(١)</sup>
٥٢٥ ١٦٧	(١٠٢ ٣٠٩)	٤٢٢ ٨٥٨	١ ١٦٧ ٠٣٨	١ ٢٦٩ ٧٣٨	١ ٥٨٩ ٨٩٦	١ ٨٤١ ١٢٠	أيرلندا <sup>(١)</sup>
١٥ ٤٠٨	٦٠ ٠٥٣	٧٥ ٤٦١	١ ١٢٩ ٩٤٤	٢ ٢٠٠ ٠٠٠	١ ٢٠٥ ٤٠٥	٢ ٢٣٠ ٠٠٠	أستراليا
(١٢٥ ٠٠٠)	-	(١٢٥ ٠٠٠)	١ ٢٥٠ ٠٠٠	١ ٢٥٠ ٠٠٠	١ ١٢٥ ٠٠٠	١ ١٢٥ ٠٠٠	صندوق مارس الاستثماري
٧٢ ٧٢٧	(٥٩ ١٩٢)	١٣ ٥٣٥	١ ١٠٩ ٠٩٠	١ ٢٢٠ ٠٠٠	١ ١٢٢ ٦٢٥	١ ٣٠٠ ٠٠٠	فرنسا
(٢١ ٥٠٠ ٠٠٠)	-	(٢١ ٥٠٠ ٠٠٠)	٢١ ٥٠٠ ٠٠٠	٢١ ٥٠٠ ٠٠٠	-	-	الولايات المتحدة دولار الولايات المتحدة
(١٥٠ ٥١٥)	-	(١٥٠ ٥١٥)	٦ ٢٠٠ ٤٩٦	-	٦ ٠٤٩ ٩٨١	-	مانحون آخرون
١ ٨٩٣ ٦٧٣	-	١ ٨٩٣ ٦٧٣	(١ ٨٩٣ ٦٧٣)	-	-	-	رد ضرائب الولايات المتحدة
(١٥ ٦٧١ ٨٤٩)	٧ ٣٩٩ ٠٧٥	(٨ ٢٧٢ ٧٧٤)	٢٥٨ ٣٣٧ ٢٧٦	٢٥٠ ٠٦٤ ٥٠٢	-	-	مجموع التبرعات

(أ) العملات السابقة محولة إلى يورو بسعر الصرف في ١ كانون الثاني/يناير ٢٠٠٢.

الجدول ٥  
التبرعات حسب الجهة المانحة  
(بدولارات الولايات المتحدة)

الرصيد المستحق للصندوق في ٣١ كانون الأول/ديسمبر ٢٠٠٢	المبالغ المتبوضة	أرباح (خسارات) أسعار الصرف	تحويلات في الإيرادات المؤجلة	مجموع التبرعات	التبرعات المعلنة عن عام ٢٠٠٢	التعديلات عن فترات السنتين السابقة	الرصيد المستحق للصندوق في ١ كانون الثاني/ يناير ٢٠٠٢	الجهة المانحة
-	١٥٠.٠٠٠	-	-	١٥٠.٠٠٠	١٥٠.٠٠٠	-	-	الاتحاد الروسي
٦٩٩٣	-	(١٤)	-	٣٥٠١	٣٥٠١	-	٣٥٠٦	إثيوبيا
٤٨٠٢٣	٤٨٠٢٣	-	-	٤٨٠٢٣	٤٨٠٢٣	-	٤٨٠٢٣	الأردن
-	١٢٥٠	-	-	١٢٥٠	١٢٥٠	-	-	إريتريا
-	٥٥١٨٧٨	-	-	٥٥١٨٧٨	٥٥١٨٧٨	-	-	اسبانيا
-	١٢٠٥٤٠٥	٦٠٩٨٤	-	١١٤٤٤٢١	١١٤٤٤٢١	-	-	استراليا
-	١٩٥٧	-	١٩٥٧	-	-	-	-	إستونيا
-	٢٥٠٠٠	-	-	٢٥٠٠٠	٢٥٠٠٠	-	-	إسرائيل
-	١٠٠	-	-	١٠٠	١٠٠	-	-	أفغانستان
٣٩٥	-	١١	-	-	-	-	٣٨٤	ألمانيا
-	١٣٦٨٠١٢٢	-	-	١٣٦٨٠١٢٢	١٣٦٨٠١٢٢	-	-	ألمانيا
٥٠٠٠	-	-	-	٥٠٠٠	٥٠٠٠	-	-	الإمارات العربية المتحدة
-	-	-	(١٠٠٠)	١٠٠٠	١٠٠٠	-	-	أنتيغوا وبربودا
-	٧٨١٠	-	-	٧٨١٠	٧٨١٠	-	-	أندورا
-	٢٢٦٤٦	٣١٧	-	٢٢٣٢٩	٢٢٣٢٩	-	-	إندونيسيا
٥٠٠	١٠٠٠	-	-	١٠٠٠	١٠٠٠	-	٥٠٠	أنغولا
٧٥٠٠	-	-	-	-	-	-	٧٥٠٠	أوروغواي
١٤٢١١	١٠٠٠٠	(٢٨٣)	-	١١٦٠٢	١٠٠٠٠	١٦٠٢	١٢٨٩٢	أوغندا
٥٠٠٠٠	٢٣٨٨٩	-	-	٢٣٨٨٩	٢٣٨٨٩	-	٥٠٠٠٠	إيران (جمهورية - الإسلامية)
-	١٥٨٩٨٩٦	(٤٩٥٥٢)	-	١٦٣٩٤٤٨	١٦٣٩٤٤٨	-	-	أيرلندا
-	١٠٢٩٦	-	-	١٠٢٩٦	١٠٢٩٦	-	-	آيسلندا
-	٣٠٠٤٦٩٥	٢٥٠٨٢٢	-	٢٧٥٣٨٧٣	٢٧٥٣٨٧٣	-	-	إيطاليا
-	٣٥٥٠	١١٢	-	١٧١٤	١٧١٤	-	١٧٢٤	بابوا غينيا الجديدة
-	-	-	-	-	-	-	-	باراغواي
٥٠٠٠٠٠	٥١٣٢٠٩	-	-	٥١٣٢٠٩	٥١٣٢٠٩	-	٥٠٠٠٠٠	باكستان
-	٢٠٠٠	-	-	١٠٠٠	٢٠٠٠	(١٠٠٠)	١٠٠٠	بالاو
-	٥٠٠٠	-	-	٥٠٠٠	٥٠٠٠	-	-	البحرين
-	٣٠٠٥	-	-	٣٥٠٠	٣٥٠٠	-	-	بربادوس
٢٥٠٠٠	٣٩٩٤٤	١٢٢	-	٢٤٨٢٢	٢٤٨٢٢	-	٤٠٠٠٠	البرتغال
١٧٢٢٣٣٨	٤٠٢١٨٤١	٢٨١٨٥٤	-	٤٣٥٨٦١٥	٤٣٧١٢٤٥	(١٢٦٣٠)	١١٠٣٧١١	بلجيكا
١٩٥٠٧٠	-	٩٧	-	٩٩٦٣	١٠٠٠٠	(٣٧)	١٨٥٠١٠	بلغاريا
١٠٠٠٠٠	٥٠٠٠٠	-	٢٥٠٠٠	٢٥٠٠٠	٢٥٠٠٠	-	١٠٠٠٠٠	بنغلاديش
٣١٦٦٤	٥٠٠٠	-	-	٢٥٠٠٠	٢٥٠٠٠	-	١١٦٦٤	بنما
٧٠٠٠	-	-	-	٣٥٠٠	٣٥٠٠	-	٣٥٠٠	بنن

الرصيد المستحق للصندوق في ٣١ كانون الأول/ديسمبر ٢٠٠٢	المبالغ المتوقعة	أرباح (خسارات) أسعار الصرف	تغيرات في الإيرادات المؤجلة	مجموع التغيرات	التغيرات المعلنة عن عام ٢٠٠٢	التعديلات عن فترات السنتين السابقة	الرصيد المستحق للصندوق في ١ كانون الثاني/ يناير ٢٠٠٢	الجهة المانحة
-	١١ ٦٣٦	-	-	٧ ٠١٦	٧ ٠١٦	-	٤ ٦٢٠	بوتان
-	١٠ ٤٤٧	-	-	١٠ ٤٤٧	١٠ ٤٤٧	-	-	بوتسوانا
-	-	-	(١ ٢٨٦)	١ ٢٨٦	١ ٢٨٦	-	-	بوركينافاسو
١ ٨٩٠	-	(٤٥٨)	-	١ ١٧٤	١ ١٧٤	-	١ ١٧٤	بوروندي
٢٨ ٠٠٠	-	-	-	-	-	-	٢٨ ٠٠٠	بولندا
١٢ ٠٠٠	-	-	-	٤ ٠٠٠	٤ ٠٠٠	-	٨ ٠٠٠	بوليفيا
١٠ ٠٠٠	-	-	-	-	-	-	١٠ ٠٠٠	بيرو
-	٩٦ ٠٠٠	-	-	٩٦ ٠٠٠	٩٦ ٠٠٠	-	-	تايلند
-	٢ ٥٠٠	-	-	٢ ٥٠٠	٢ ٥٠٠	-	-	تركمانستان
١٥٩ ٢١٤	١٠٨ ٠٠٠	-	-	٥٧ ٣٠٢	١٠٨ ٠٠٠	(٥٠ ٦٩٨)	٢٠٩ ٩١٢	تركيا
-	٥ ٠٠٠	-	-	٥ ٠٠٠	٥ ٠٠٠	-	-	ترينيداد وتوباغو
١٤٢	-	-	-	-	-	-	١٤٢	تشاد
٣ ٠٠٠	-	-	-	٣ ٠٠٠	٣ ٠٠٠	-	-	توغو
-	٣ ٥٠٠	-	-	٣ ٥٠٠	٣ ٥٠٠	-	-	توفالو
١٨ ٧٩٧	٢٣ ٥١٢	١٠ ٧٣	-	٢٣ ٧٥٤	٢٣ ٧٥٣	١	١٧ ٤٨٢	تونس
٢٥ ٠٠٠	-	-	-	-	-	-	٢٥ ٠٠٠	جامايكا
٢٢ ٩٧١	١٠ ٠٠٠	(٧٣٨)	-	١٠ ٠٠٠	١٠ ٠٠٠	-	٢٣ ٧٠٩	الجزائر
٥٠٠	٢ ٠٠٠	-	-	٢ ٠٠٠	٢ ٠٠٠	-	٥٠٠	جزر البهاما
١ ٤٨٥	-	٢١٨	-	-	-	-	١ ٢٦٧	جزر القمر
-	١ ٠٠٠	-	-	-	-	-	١ ٠٠٠	جزر كوك
٢ ٠٠٠	١ ٥٠٠	-	-	٢ ٠٠٠	٢ ٠٠٠	-	١ ٥٠٠	جزر مارشال
١٠ ٠٠٠	-	-	-	-	-	-	١٠ ٠٠٠	الجمهورية العربية الليبية
١ ١١٤	٦ ٥٨٢	١٦٤	-	٦ ٥٨٢	٦ ٥٨٢	-	٩٥٠	جمهورية أفريقيا الوسطى
-	٨١ ٦٩١	١١ ٠٤٠	-	٧٠ ٦٥١	٧٠ ٦٥١	-	-	الجمهورية التشيكية
٥ ٢٦٣	٥ ٠٠٠	(٦٥٤)	-	٥ ٠٠٠	٥ ٠٠٠	-	٥ ٩١٧	الجمهورية الدومينيكية
-	٣ ٢٦١	-	-	٣ ٢٦١	٣ ٢٦١	-	-	الجمهورية العربية السورية
١٣ ٦٢٤	٦ ٣٦٠	(٤٧٤)	-	٦ ٢٠٩	٦ ٢٠٩	-	١٤ ٢٥٠	جمهورية تنزانيا المتحدة
١٣٠ ٠٠٠	-	-	-	١٣٠ ٠٠٠	١٣٠ ٠٠٠	-	-	جمهورية كوريا
-	١١ ٦٨٩	-	-	١١ ٦٨٩	١١ ٦٨٩	-	-	جمهورية كوريا الشعبية الديمقراطية
-	٤ ٤٠٠	-	-	٨ ٠٠٠	٦٠٠	٢٠٠	٣ ٦٠٠	جمهورية لاو الديمقراطية الشعبية
-	-	-	-	-	-	-	-	جمهورية مقدونيا اليوغوسلافية السابقة
-	١٩ ٠٠٦	(١ ٢٤٧)	-	١٢ ٢٧٣	١٢ ٤٧٥	(٢٠٣)	٧ ٩٨٠	جنوب أفريقيا
٤ ٠٠٠	-	-	-	١ ٠٠٠	١ ٠٠٠	-	٣ ٠٠٠	جيبوتي
-	٢٢ ٦٧٢ ١٩٩	-	-	٢٢ ٦٧٢ ١٩٩	٢٢ ٦٧٢ ١٩٩	-	-	الداغرك
٢٠٠	-	-	-	٢٠٠	٢٠٠	-	-	دومينيكا
-	١ ٥٠٠	-	-	٥٠٠	٥٠٠	-	١ ٠٠٠	رواندا
١٥ ١١٠	-	(٤٥٧)	-	١٠ ٤٨٧	١٠ ٤٨٧	-	٥ ٠٨٠	رومانيا

الرصيد المستحق للصندوق في ٣١ كانون الأول/ديسمبر ٢٠٠٢	المبالغ المتوقعة	أرباح (خسارات) أسعار الصرف	تحويلات في الإيرادات المؤجلة	مجموع التبرعات	التبرعات المعلنة عن عام ٢٠٠٢	التعديلات عن فترات السنتين السابقة	الرصيد المستحق للصندوق في ١ كانون الثاني/ يناير ٢٠٠٢	الجهة المانحة
٨٠٠٠	٧١١٤	-	-	٦٢٧١	٦٠٠٠	٢٧١	٨٨٤٢	زامبيا
٧	٢١٨١٨	(١٥٦)	-	١٠٩٠٩	١٠٩٠٩	-	١١٠٧٣	زمبابوي
٧٠٠٠	-	-	-	٧٠٠٠	٧٠٠٠	-	-	الرأس الأخضر
٢٥٠٠	٥٠٠٠	-	-	٥٠٠٠	٥٠٠٠	-	٢٥٠٠	ساموا
-	٢١٣١	(٥)	-	١٤٦٨	١٤٦٨	-	٦٦٨	سان تومي وبرينسيبي
-	٥٠٠	-	-	٥٠٠	٥٠٠	-	-	سانت كيتس ونيفس
-	١٨٠٠٠	-	-	١٨٠٠٠	١٨٠٠٠	-	-	سري لانكا
-	١٠٠٠	-	-	١٠٠٠	١٠٠٠	-	-	السلفادور
١١٠٠	-	-	-	١٠٠٠	١٠٠٠	-	١٠٠	سلوفاكيا
٢٠٧٤	١٦٠٠	١٠٦	-	(٢٣)	-	(٢٣)	٣٥٩١	سلوفينيا
١٧٩٠٢	-	١٠٣٩	-	١٦٨٦٤	١٦٨٦٤	-	-	السنغال
٢٢٧	-	٢٤	-	-	-	-	٢٠٢	سوازيلند
-	٥٠٠	-	-	٥٠٠	٥٠٠	-	-	سورينام
٥١٧١٥	-	-	-	-	-	-	٥١٧١٥	السودان
-	١٧٨٩٩٤٥٨	٣٤٦٣٥	-	١٧٨٦٤٨٢٣	١٧٨٦٤٨٢٣	-	-	السويد
١	٨٣٣٣٣٣٣	١٠٢٣٣٩٢	-	٧٣٠٩٩٤٢	٧٣٠٩٩٤٢	١	-	سويسرا
-	١٠٠٠٠	(٢٥)	-	١٠٠٢٥	١٠٠٢٥	-	-	سيراليون
-	٢٤٨٢	-	-	٢٢٨٢	٢٢٨٢	-	٢٠٠	سيشيل
٦٠٠٠	-	-	-	٥٠٠٠	٥٠٠٠	-	١٠٠٠	شيلي
-	٨٢٠٠٠٠	-	-	٨٢٠٠٠٠	٨٢٠٠٠٠	-	-	الصين
١٥٩١٣٣	-	٢٣٣٨٢	-	-	-	-	١٣٥٧٥١	غابون
٥٠٠٠	٥٦٩٧	(٣٦)	-	٢٧٠٣	٢٧٠٣	-	٨٠٣٠	غامبيا
٣٧٥٠٠	-	-	-	١٢٥٠٠	١٢٥٠٠	-	٢٥٠٠٠	غانا
٢٠٢٨	-	-	-	٥٠٠	٥٠٠	-	١٥٢٨	غواتيمالا
-	١٠٣١٣	-	-	١٠٣١٣	١٠٣١٣	-	-	غينيا
-	١١٠١٩	-	-	٨٧١١	٨٨١٥	(١٠٤)	٢٣٠٨	غينيا الاستوائية
٦٧٥١	-	-	-	٧٥١	٧٥١	-	٦٠٠٠	فانواتو
-	١١٢٢٦٢٥	٣٨٦٤	-	١١١٨٧٦١	١١١٨٧٦١	-	-	فرنسا
٩٣٥٨	٤٩٤٥٤	(٧٠٢)	-	١١٥٥٠	٣٠٤٤٤	(١٨٨٩٤)	٤٧٩٦٤	القلبين
١٠٠٠٠	-	-	-	٥٠٠٠	٥٠٠٠	-	٥٠٠٠	فنزويلا
-	١٤٢٣٦٠٩٨	٥٦٣٧٩٦	-	١٣٦٧٢٣٠١	١٣٦٧٢٣٠١	-	-	فنلندا
٢٧٠٧	٤٤٦٤	١٩٥	-	٢٢٣٢	٢٢٣٢	-	٤٧٤٤	فيجي
٤٥٢٦	-	-	-	٤٥٢٦	٤٥٢٦	-	-	فييت نام
٩٠٩	-	١٤٠	(١٥٠٠)	١٤٤٩	١٥٠٠	(٥١)	٨٢٠	قبرص
-	٣٠٠٠٠	-	-	٣٠٠٠٠	٣٠٠٠٠	-	-	قطر
-	٥٠٠٠	-	-	٥٠٠٠	٥٠٠٠	-	-	كازاخستان
-	١٠٤٦٩	-	-	١٠٤٦٩	١٠٤٦٩	-	-	الكاميرون
-	١٠٠٠	-	-	١٠٠٠	١٠٠٠	-	-	كرواتيا

الرصيد المستحق للصندوق في ٣١ كانون الأول/ديسمبر ٢٠٠٢	المبالغ المتوقعة	أرباح (خسارات) أسعار الصرف	تحويلات في الإيرادات المؤجلة	مجموع التبرعات	التبرعات المعلنة عن عام ٢٠٠٢	التعديلات عن فترات السنتين السابقة	الرصيد المستحق للصندوق في ١ كانون الثاني/ يناير ٢٠٠٢	الجهة المانحة
-	١٠٠٠	-	(١٩٥٥)	٢٩٥٥	١٠٠٠	١٩٥٥	-	كمبوديا
-	٨٢٥٤٩١٦	٣٨٦٤٠	-	٨٢١٦٢٧٦	٨٢١٦٢٧٦	-	-	كندا
-	٥٠٠٠	-	-	٥٠٠٠	٥٠٠٠	-	-	كوبا
٧١٤٧٨	-	٩٧٦٧	-	-	-	-	٦١٧١٠	كوت ديفوار
-	-	-	-	-	-	-	-	كوستاريكا
٧١٥٩٥	١٤٧٦	-	-	٣٣٠٠٠	٤٠٠٠٠	(٧٠٠٠)	٤٠٠٧١	كولومبيا
٣٩٧٨٣	-	٥٨٤٥	-	٣٣٩٣٨	٣٣٩٣٨	-	-	الكونغو
٥٠٠٠	١٠٠٠٠	-	-	١٠٠٠٠	١٠٠٠٠	-	٥٠٠٠	الكويت
٥٦١٨	-	٤٣٧	-	-	-	-	٥١٨١	كرباني
-	٩٩٨٨	-	-	٩٩٨٨	٩٩٨٨	-	-	كينيا
٦٠٠٠	٢٠٠٠	-	-	٢٠٠٠	٢٠٠٠	-	٦٠٠٠	لبنان
-	٥٣٥١٩٧	٤٩٥٦٤	-	٤٨٥٦٣٣	٤٨٥٦٣٣	-	-	لكسمبرغ
-	-	-	-	-	-	-	-	ليبيريا
٧١٩٥	٥٩٥٢	(١٠٨)	-	٧١٩٥	٧١٩٤	١	٦٠٦٠	ليختنشتاين
١٠١١	-	١٥١	-	٨٦٠	٨٦٠	-	-	ليسوتو
-	١٠٠٠	-	-	١٠٠٠	١٠٠٠	-	-	مالطة
-	٨٧٥٢	١٢٨٦	-	٦٧٨	٤٠٧٣	(٣٣٩٤)	٦٧٨٨	مالي
-	١٥٠٠٠	-	-	١٥٠٠٠	١٥٠٠٠	-	-	ماليزيا
٤٠٦٧	-	(٤٤)	-	-	-	-	٤١١٠	مدغشقر
-	٨٨٧٤٥	(٧٥٠٠)	-	(٦٦٩١٤)	٩٦٢٤٤	(١٦٣١٥٨)	١٦٣١٥٨	مصر
١٩٠٥	١١٢٥٠	-	-	١١٢٥٠	١١٢٥٠	-	١٩٠٥	المغرب
-	٥٠٥٩٢	-	-	٥٠٥٩٢	٥٠٥٩٢	-	-	المكسيك
٥٤٢٦	٣٠٩٤	(٧٢٧)	-	٢٦١٥	٣٠٩٤	(٤٧٩)	٦٦٣٢	ملاي
-	٣٠٠٠	-	-	٣٠٠٠	٣٠٠٠	-	-	ملديف
٣٠٠٠٠	٣٠٠٠٠٠	-	-	٣٠٠٠٠٠	٣٠٠٠٠٠	-	٣٠٠٠٠	المملكة العربية السعودية
-	٢٦٦٣٥٥٥٢	٥١٩٤٨١	-	٢٦١١٦٠٧١	٢٦١١٦٠٧١	-	-	المملكة المتحدة
٤٠٩٨	٤٠٠٠	-	-	٤٠٠٠	٤٠٠٠	-	٤٠٩٨	منغوليا
٧١١٦	-	(١٣٥)	-	١٥٢٦	١٥٢٧	(١)	٥٧٢٥	موريتانيا
٣٤٦٣	٦٩١٦	١١٠	-	٣٥٦٤	٣٤٥٨	١٠٦	٦٧٠٤	موريشيوس
٢٢٧١	-	(٧)	-	-	-	-	٢٢٧٨	موزامبيق
٥٢٠٤	-	(٧٠)	-	١٣٣	١٣٣	(١)	٥١٤١	ميانمار
٢٠٠٠	٢٥٠٠	-	-	١٠٠٠	١٠٠٠	-	٣٥٠٠	ناميبيا
٥٠٠	-	-	-	٥٠٠	٥٠٠	-	-	ناورو
-	٢٥١٣٧٨٧٥	٥٣٣٢٤١	-	٢٤٦٠٢٦٣٥	٢٤٦٠٢٦٣٥	-	-	النرويج
-	٤٤٥٩٢٠	-	-	٤٤٥٩٢٠	٤٤٥٩٢٠	-	-	النمسا
١٥٦٨٥	-	-	-	٤٩٥٨	٤٩٥٨	-	١٠٧٣٣	نيبال
-	١٠١٤٥	-	-	١٠١٤٥	١٠١٤٥	-	-	النيجر
٤١٩٦٨	-	(٢٩٢)	-	٢٠٠٠٠	٢٠٠٠٠	-	٢٢٢٦٠	نيجيريا
٤٩١٤	-	-	-	٤٩١٤	٤٩١٤	-	-	نيكاراغوا

الرصيد المستحق للصندوق في ٣١ كانون الأول/ديسمبر ٢٠٠٢	المبالغ المتبوضة	أرباح (خسارات) أسعار الصرف	تركات في الإيرادات المؤجلة	مجموع الترتعات	الترتعات المعلنة عن عام ٢٠٠٢	التعديلات عن فترات السنتين السابقة	الرصيد المستحق للصندوق في ١ كانون الثاني/ يناير ٢٠٠٢	الجهة المانحة
-	٩٥٠٩٢٠	٢٦٢٠٦	-	٩٢٤٧١٤	٩٢٤٧١٤	-	-	نيوزيلندا
-	٥٠٤٥	-	-	٥٠٤٥	٥٠٤٥	-	-	هايتي
-	١٨٤٨٨١	(٣٧٩٨)	-	١٨٨٦٧٩	١٨٨٦٧٩	-	-	الهند
-	٤٣٠٩	-	-	٤٣٠٩	٤٣٠٩	-	-	هندوراس
٢٦٠٩٦٠٣	٥٢٣٣٩٦٤٥	(١٦٦٤٧٣٦)	-	٥٦٦١٣٩٨٥	٥٦٦١٣٩٨٥	-	-	هولندا
٣٠٠٠	٣٠٠٠	-	-	٣٠٠٠	٣٠٠٠	-	٣٠٠٠	مكرونيزيا (ولايات - الموحدة)
-	٣٩٥١٧٠٠٠	-	-	٣٩٥١٧٠٠٠	٣٩٥١٧٠٠٠	-	-	اليابان
-	١٠٠٠٠	-	-	١٠٠٠٠	١٠٠٠٠	-	-	اليمن
-	٦٠٠٠	-	-	٦٠٠٠	٦٠٠٠	-	-	اليونان
								<b>جهات أخرى</b>
-	١١٢٥٠٠٠	-	-	١١٢٥٠٠٠	١١٢٥٠٠٠	-	-	صندوق مارس الاستثماري
-	١٦٧٦٨٥	-	-	١٦٧٦٨٥	١٦٧٦٨٥	-	-	حملة الـ ٣٤ مليون صديق
-	٦٢٠٥	-	-	٦٢٠٥	٦٢٠٥	-	-	جهات أخرى
٦٤٦١٣٣٩	٢٤٦٥٤١٤٣٣	١٧٠٩٨٩٨	٢١٢١٦	٢٤٨١٠١٠٧٢	٢٤٨٣٥٤٦٠٧	(٢٥٣٥٣٦)	٣١٧٠٥٨٧	المجموع

الجدول ٦  
الموارد العادية - نفقات الأنشطة البرنامجية مصنفة بحسب البلد المستفيد والمنطقة  
المستفيدة

(بملايين دولارات الولايات المتحدة)

مجموع الموارد		الموارد الأخرى		الموارد العادية		فئة البلد
٢٠٠١	٢٠٠٢	٢٠٠١	٢٠٠٢	٢٠٠١	٢٠٠٢	
						<b>أفريقيا جنوب الصحراء الكبرى</b>
٣,٣	٣,٨	١,٠	٠,٣	٢,٢	٣,٥	ألف إثيوبيا
٢,٧	٢,٠	٠,٩	٠,٨	١,٨	١,١	ألف إريتريا
١,٧	٢,٤	٠,٢	٠,٦	١,٥	١,٨	ألف أنغولا
٤,٧	٥,٣	٢,٢	١,٨	٢,٦	٣,٥	ألف أوغندا
١,٩	٣,٦	٠,٢	١,٥	١,٦	٢,١	ألف بنن
١,٤	١,٩	(٠,٠)	٠,٣	١,٤	١,٧	ألف بوركينا فاسو
٠,٨	١,٥	٠,٠	٠,٤	٠,٨	١,١	ألف بوروندي
٠,٩	٢,٧	-	-	٠,٩	٢,٧	ألف تشاد
١,٢	١,١	-	٠,٠	١,٢	١,١	ألف توغو
٠,٥	٠,٦	٠,٢	٠,٣	٠,٣	٠,٤	ألف جزر القمر
٠,٧	١,٠	-	٠,٠	٠,٧	١,٠	ألف جمهورية أفريقيا الوسطى
٤,٠	٧,٤	١,٠	٣,٢	٣,١	٤,٢	ألف جمهورية تنزانيا المتحدة
١,٧	١,٧	٠,٢	(٠,٠)	١,٥	١,٧	ألف جمهورية الكونغو الديمقراطية
٠,٨	٠,٧	٠,١	٠,١	٠,٨	٠,٦	ألف الرأس الأخضر
١,٥	١,٧	٠,٤	٠,٥	١,١	١,٢	ألف رواندا
١,١	٢,٤	٠,٢	٠,٢	٠,٩	٢,٢	ألف زامبيا
١,٧	١,٠	٠,٥	(٠,٠)	١,١	١,١	ألف زيمبابوي
٠,٦	٠,٣	-	-	٠,٦	٠,٣	ألف سان تومي وبرينسيبي
٢,٢	٢,٢	٠,١	٠,٢	٢,١	٢,٠	ألف السنغال
٠,٥	١,١	-	-	٠,٥	١,١	ألف سيراليون
٠,٤	٠,٥	-	٠,٠	٠,٤	٠,٥	ألف غامبيا
٢,٨	٣,٣	٠,٤	٠,٨	٢,٤	٢,٦	ألف غانا
٠,٨	٠,٥	(٠,٠)	-	٠,٨	٠,٥	ألف غينيا
٠,٥	٠,٧	-	-	٠,٥	٠,٧	ألف غينيا - بيساو
٠,٥	٠,٥	-	-	٠,٥	٠,٥	ألف غينيا الاستوائية
١,٣	٢,٣	-	-	١,٣	٢,٣	ألف الكاميرون
١,٠	٢,٠	٠,١	٠,٨	٠,٩	١,٢	ألف كوت ديفوار
٠,٣	٠,٧	-	-	٠,٣	٠,٧	ألف الكونغو
٢,١	٤,٩	-	-	٢,١	٤,٩	ألف كينيا
٠,٨	٠,٥	-	-	٠,٨	٠,٥	ألف ليبيريا
٠,٢	٠,٤	-	٠,٠	٠,٢	٠,٤	ألف ليسوتو
٢,١	٢,٢	٠,٢	٠,٢	١,٨	٢,٠	ألف مالي
١,٨	١,٧	٠,٢	٠,٢	١,٦	١,٦	ألف مدغشقر

مجموع الموارد		الموارد الأخرى		الموارد العادية		فئة البلد	
٢٠٠١	٢٠٠٢	٢٠٠١	٢٠٠٢	٢٠٠١	٢٠٠٢		
٢,٥	٢,٩	٠,٨	١,٦	١,٦	١,٣	ألف	ملاوي
١,٣	٢,٠	٠,٣	٠,٢	١,٠	١,٨	ألف	موريتانيا
٥,٧	٥,٨	٢,٩	٣,٥	٢,٨	٢,٤	ألف	موزامبيق
٢,٣	٢,٨	٠,٣	٠,٥	٢,٠	٢,٣	ألف	النيجر
٥,٦	٦,٤	٠,١	١,١	٥,٥	٥,٣	ألف	نيجيريا
<b>٦٦,٠</b>	<b>٨٤,٨</b>	<b>١٢,٦</b>	<b>١٩,١</b>	<b>٥٣,٤</b>	<b>٦٥,٨</b>		<b>مجموع بلدان الفئة ألف</b>
١,٠	١,٢	٠,٧	٠,٧	٠,٣	٠,٦	باء	بوتسوانا
١,٥	١,٥	١,٠	٠,٣	٠,٦	١,٢	باء	جنوب أفريقيا
٠,٢	٠,٦	-	٠,٠	٠,٢	٠,٦	باء	سوازيلند
٠,٢	٠,٣	-	٠,١	٠,٢	٠,٢	باء	غابون
٠,٥	١,٢	٠,١	٠,٤	٠,٤	٠,٨	باء	ناميبيا
<b>٣,٤</b>	<b>٤,٨</b>	<b>١,٧</b>	<b>١,٤</b>	<b>١,٧</b>	<b>٣,٤</b>		<b>مجموع بلدان الفئة باء</b>
٠,١	٠,٠	-	-	٠,١	٠,٠	أخرى	سيشيل
٠,٢	٠,٢	-	-	٠,٢	٠,٢	جيم	موريشيوس
<b>٦٩,٧</b>	<b>٨٩,٨</b>	<b>١٤,٣</b>	<b>٢٠,٤</b>	<b>٥٥,٣</b>	<b>٦٩,٤</b>		<b>مجموع المشاريع القطرية</b>
٢,٧	٥,٢	١,٠	١,٣	١,٧	٣,٩		المشاريع الإقليمية
<b>٧٢,٤</b>	<b>٩٥,٠</b>	<b>١٥,٣</b>	<b>٢١,٧</b>	<b>٥٧,٠</b>	<b>٧٣,٣</b>		<b>مجموع نفقات الأنشطة البرنامجية</b>
<b>آسيا والمحيط الهادئ</b>							
٠,٨	٨,٦	٠,٢	٦,٣	٠,٦	٢,٤	ألف	أفغانستان
٠,٥	٠,٨	٠,١	٠,١	٠,٥	٠,٧	ألف	بابوا غينيا الجديدة
٣,٣	٤,١	(١,٣)	٠,١	٤,٧	٤,٠	ألف	باكستان
١٣,٤	١٠,٣	٧,٢	١,٥	٦,٢	٨,٨	ألف	بنغلاديش
٠,٦	٠,٥	-	-	٠,٦	٠,٥	ألف	بوتان
-	٠,١	-	-	-	٠,١	ألف	توفالو
٠,٣	١,٤	-	-	٠,٣	١,٤	ألف	تيمور - ليشتي
٠,١	٠,١	-	-	٠,١	٠,١	ألف	جزر سليمان
١,٩	١,٨	(٠,٠)	-	١,٩	١,٨	ألف	جمهورية لاو الديمقراطية الشعبية
٠,١	٠,٠	-	-	٠,١	٠,٠	ألف	ساموا
٠,١	٠,١	-	-	٠,١	٠,١	ألف	فانواتو
٣,١	٣,٦	٠,٠	(٠,٠)	٣,١	٣,٦	ألف	كمبوديا
٠,٠	٠,١	-	-	٠,٠	٠,١	ألف	كيريباتي
٠,٧	٠,٥	٠,١	٠,٠	٠,٦	٠,٥	ألف	ملديف
١,٥	١,٤	٠,٠	٠,١	١,٤	١,٣	ألف	ميانمار
٤,٨	٣,٢	١,٥	١,٤	٣,٣	١,٨	ألف	نيبال
١١,١	١٣,٢	٠,١	٠,١	١١,٠	١٣,٢	ألف	الهند
<b>٤٢,٢</b>	<b>٤٩,٩</b>	<b>٧,٨</b>	<b>٩,٥</b>	<b>٣٤,٣</b>	<b>٤٠,٤</b>		<b>مجموع بلدان الفئة ألف</b>
٦,٥	٦,٣	٤,٠	٣,٥	٢,٤	٢,٧	باء	إندونيسيا
٠,٧	٠,٣	-	-	٠,٧	٠,٣	باء	تايلند

مجموع الموارد		الموارد الأخرى		الموارد العادية		فئة البلد	
٢٠٠١	٢٠٠٢	٢٠٠١	٢٠٠٢	٢٠٠١	٢٠٠٢		
٢,٩	٣,٣	٠,٣	٠,٣	٢,٦	٣,٠	باء	الفلبين
٣,٩	٢,٩	١,٠	٠,٠	٢,٩	٢,٨	باء	فييت نام
٢,٢	٢,٠	٠,٢	٠,٢	١,٩	١,٨	باء	منغوليا
<b>١٦,١</b>	<b>١٤,٨</b>	<b>٥,٦</b>	<b>٤,٢</b>	<b>١٠,٥</b>	<b>١٠,٦</b>		<b>مجموع بلدان الفئة باء</b>
٢,١	٢,٤	-	٠,١	٢,١	٢,٣	جيم	إيران (جمهورية - الإسلامية)
٠,٧	١,١	-	-	٠,٧	١,١	جيم	جمهورية كوريا الشعبية الديمقراطية
١,٨	٢,٣	٠,٧	١,٥	١,٠	٠,٨	جيم	جزر المحيط الهادئ المتعددة
١,٤	١,٢	٠,٢	(٠,٠)	١,٢	١,٢	جيم	سري لانكا
٣,٦	٤,٦	-	٠,١	٣,٦	٤,٥	جيم	الصين
٠,١	٠,٢	٠,٠	٠,١	٠,١	٠,١	جيم	فيجي
٠,١	٠,١	-	-	٠,١	٠,١	جيم	ماليزيا
<b>٩,٩</b>	<b>١١,٩</b>	<b>١,٠</b>	<b>١,٧</b>	<b>٨,٩</b>	<b>١٠,١</b>		<b>مجموع بلدان الفئة جيم</b>
٠,٠	٠,١	-	-	٠,٠	٠,١	أخرى	تونغا
٠,١	٠,١	-	-	٠,١	٠,١	أخرى	جزر كوك
٠,١	٠,١	-	-	٠,١	٠,١	أخرى	جزر مارشال
٠,١	٠,١	-	-	٠,١	٠,١	أخرى	ميكرونيزيا (ولايات - الموحدة)
<b>٠,٢</b>	<b>٠,٣</b>	<b>-</b>	<b>-</b>	<b>٠,٢</b>	<b>٠,٣</b>		<b>مجموع فئة البلدان الأخرى</b>
<b>٦٨,٤</b>	<b>٧٦,٨</b>	<b>١٤,٤</b>	<b>١٥,٤</b>	<b>٥٤,٠</b>	<b>٦١,٤</b>		<b>مجموع المشاريع القطرية</b>
٨,٦	٧,٩	٦,٦	٥,٥	٢,٠	٢,٤		المشاريع الإقليمية
<b>٧٧,٠</b>	<b>٨٤,٨</b>	<b>٢١,٠</b>	<b>٢٠,٩</b>	<b>٥٥,٩</b>	<b>٦٣,٨</b>		<b>مجموع نفقات الأنشطة البرنامجية</b>
<b>الدول العربية وأوروبا</b>							
١,٢	١,٣	٠,١	٠,٣	١,١	١,٠	ألف	الأراضي الفلسطينية المحتلة
٠,٥	٠,٥	-	-	٠,٥	٠,٥	ألف	جيبوتي
٢,٥	٢,٠	٠,٠	-	٢,٥	٢,٠	ألف	السودان
٠,١	٠,٦	٠,٠	٠,٣	٠,١	٠,٣	ألف	الصومال
٣,٩	٢,٨	١,١	٠,٥	٢,٨	٢,٣	ألف	اليمن
<b>٨,٣</b>	<b>٧,٢</b>	<b>١,٣</b>	<b>١,١</b>	<b>٧,٠</b>	<b>٦,١</b>		<b>مجموع بلدان الفئة ألف</b>
١,٢	١,٣	٠,٠	-	١,٢	١,٣	باء	الجزائر
٢,٥	٤,٠	٠,٨	٠,٥	١,٧	٣,٥	باء	الجمهورية العربية السورية
٠,٣	٠,٤	-	-	٠,٣	٠,٤	باء	العراق
٠,٨	٠,٩	٠,٢	٠,٠	٠,٦	٠,٩	باء	المغرب
٣,١	١,١	٠,٦	٠,٤	٢,٥	٠,٧	باء	مصر
<b>٧,٩</b>	<b>٧,٦</b>	<b>١,٦</b>	<b>٠,٨</b>	<b>٦,٣</b>	<b>٦,٨</b>		<b>مجموع بلدان الفئة باء</b>
٠,٨	٠,٨	٠,٤	٠,٣	٠,٥	٠,٥	جيم	الأردن
٠,٧	٠,٩	٠,٣	٠,١	٠,٤	٠,٨	جيم	تركيا
٠,٨	٠,٤	٠,٢	٠,١	٠,٥	٠,٣	جيم	تونس
١,٠	٠,٦	١,٠	٠,٢	٠,٠	٠,٤	جيم	لبنان

مجموع الموارد		الموارد الأخرى		الموارد العادية		فئة البلد	
٢٠٠١	٢٠٠٢	٢٠٠١	٢٠٠٢	٢٠٠١	٢٠٠٢		
٣,٤	٢,٦	١,٩	٠,٧	١,٤	٢,٠		<b>مجموع بلدان الفئة جيم</b>
٠,٦	٠,٦	٠,٣	٠,١	٠,٣	٠,٥	انتقالية	الاتحاد الروسي
٠,٨	٠,٧	٠,١	٠,١	٠,٧	٠,٦	انتقالية	أذربيجان
٠,٣	٠,٣	-	-	٠,٣	٠,٣	انتقالية	أرمينيا
٠,١	٠,٠	-	-	٠,١	٠,٠	انتقالية	إستونيا
٠,٤	٠,٤	-	-	٠,٤	٠,٤	انتقالية	ألبانيا
٠,٧	٠,٦	-	-	٠,٧	٠,٦	انتقالية	أوزبكستان
٠,٣	٠,٦	٠,٠	٠,١	٠,٣	٠,٥	انتقالية	أوكرانيا
٠,١	٠,٢	-	-	٠,١	٠,٢	انتقالية	بلغاريا
٠,١	٠,١	-	-	٠,١	٠,١	انتقالية	البوسنة والهرسك
٠,١	٠,١	-	-	٠,١	٠,١	انتقالية	بولندا
٠,١	٠,٢	٠,٠	٠,٠	٠,١	٠,١	انتقالية	بيلاروس
٠,٧	٠,٦	٠,١	-	٠,٦	٠,٦	انتقالية	تركمانستان
٠,٢	٠,٢	-	-	٠,٢	٠,٢	انتقالية	جمهورية مولدوفا
٠,٣	٠,٣	-	-	٠,٣	٠,٣	انتقالية	جورجيا
٠,٣	٠,٠	٠,٣	٠,٠	(٠,٠)	(٠,٠)	انتقالية	رابطة الدول المستقلة
٠,٥	٠,٤	-	-	٠,٥	٠,٤	انتقالية	رومانيا
٠,٦	٠,٧	-	-	٠,٦	٠,٧	انتقالية	طاجيكستان
٠,٧	٠,٦	-	-	٠,٧	٠,٦	انتقالية	قيرغيزستان
٠,٧	٠,٦	-	-	٠,٧	٠,٦	انتقالية	كازاخستان
١,٤	٢,٠	١,٣	١,٦	٠,١	٠,٣	انتقالية	كوسوفو
٠,١	٠,١	-	-	٠,١	٠,١	انتقالية	لاتفيا
٠,١	٠,١	-	-	٠,١	٠,١	انتقالية	ليتوانيا
٨,٩	٩,٣	٢,٢	٢,١	٧,٦	٧,٢		<b>مجموع فئة البلدان التي تمر بمرحلة انتقالية</b>
-	٠,٠	-	-	-	٠,٠	أخرى	الإمارات العربية المتحدة
٠,٠	-	-	-	٠,٠	-	أخرى	البحرين
٠,٠	٠,٠	٠,٠	٠,٠	٠,٠	-	أخرى	عمان
٠,٠	٠,٠	-	-	٠,٠	٠,٠	أخرى	المملكة العربية السعودية
٠,٠	٠,١	٠,٠	٠,٠	٠,٠	٠,٠		<b>مجموع فئة البلدان الأخرى</b>
٢٨,٥	٢٦,٨	٧,١	٤,٧	٢١,٤	٢٢,١		<b>مجموع المشاريع القطرية</b>
-	٠,٩	-	٠,٢	-	٠,٧		المشاريع الإقليمية - الدول العربية
١,٥	١,٥	٠,٣	٠,٥	١,٢	١,١		المشاريع الإقليمية - أوروبا
٣٠,٠	٢٩,٢	٧,٤	٥,٤	٢٢,٦	٢٣,٨		<b>مجموع نفقات الأنشطة البرنامجية</b>
							<b>أمريكا اللاتينية ومنطقة البحر الكاريبي</b>
٢,٨	٣,٣	١,٢	٠,٥	١,٦	٢,٨	ألف	هايتي
١,٣	٢,٠	٠,٦	٠,٥	٠,٧	١,٥	ألف	هندوراس
٤,٢	٥,٣	١,٨	١,٠	٢,٤	٤,٣		<b>مجموع بلدان الفئة ألف</b>

مجموع الموارد		الموارد الأخرى		الموارد العادية		فئة البلد	
٢٠٠١	٢٠٠٢	٢٠٠١	٢٠٠٢	٢٠٠١	٢٠٠٢		
١,٠	١,٥	٠,١	٠,٣	٠,٩	١,٢	باء	إكوادور
٠,٦	٠,٦	٠,٠	٠,١	٠,٦	٠,٥	باء	باراغواي
-	٠,١	-	-	-	٠,١	باء	بليز
٢,٧	٣,١	١,٣	١,٥	١,٤	١,٧	باء	بوليفيا
١,٦	٦,٤	٠,٣	٤,٨	١,٣	١,٦	باء	بيرو
-	٠,١	-	-	-	٠,١	باء	سانت لوسيا
٠,٩	١,٠	٠,٤	٠,٤	٠,٦	٠,٦	باء	السلفادور
٠,٦	١٣,٥	٠,٢	١٢,٨	٠,٥	٠,٧	باء	غواتيمالا
٠,١	٠,٢	-	-	٠,١	٠,٢	باء	غيانا
٠,٦	٠,٦	-	-	٠,٦	٠,٦	باء	فنزويلا
١,٦	٤,٧	٠,١	٢,٧	١,٥	١,٩	باء	المكسيك
٢,٤	٢,٠	٠,٨	٠,٩	١,٦	١,١	باء	نيكاراغوا
<b>١٢,١</b>	<b>٣٣,٧</b>	<b>٣,٢</b>	<b>٢٣,٤</b>	<b>٨,٩</b>	<b>١٠,٣</b>		<b>مجموع بلدان الفئة باء</b>
٠,٤	٠,٥	-	-	٠,٤	٠,٥	جيم	بنما
-	٠,٠	-	-	-	٠,٠	جيم	ترينيداد وتوباغو
(٠,٠)	٠,٣	-	-	(٠,٠)	٠,٣	جيم	جامايكا
١,٠	١,١	٠,١	٠,٢	٠,٩	٠,٩	جيم	الجمهورية الدومينيكية
٠,٠	٠,٢	-	٠,٢	٠,٠	(٠,١)	جيم	سورينام
٠,١	٠,٢	-	-	٠,١	٠,٢	جيم	شيلي
٠,٦	١,٠	-	٠,٣	٠,٦	٠,٦	جيم	كوبا
٠,٢	٠,٤	-	-	٠,٢	٠,٤	جيم	كوستاريكا
٠,٧	٠,٩	-	-	٠,٧	٠,٩	جيم	كولومبيا
<b>٣,٠</b>	<b>٤,٥</b>	<b>٠,١</b>	<b>٠,٨</b>	<b>٢,٩</b>	<b>٣,٧</b>		<b>مجموع بلدان الفئة جيم</b>
٠,٠	٠,٣	-	-	٠,٠	٠,٣	أخرى	الأرجنتين
٠,١	٠,١	-	-	٠,١	٠,١	أخرى	أوروغواي
١,٢	٠,٩	٠,٢	٠,٣	١,٠	٠,٦	أخرى	البرازيل
٠,١	٠,٣	-	-	٠,١	٠,٣	أخرى	الكاربي
<b>١,٤</b>	<b>١,٦</b>	<b>٠,٢</b>	<b>٠,٣</b>	<b>١,٢</b>	<b>١,٣</b>		<b>مجموع بلدان الفئة الأخرى</b>
<b>٢٠,٧</b>	<b>٤٥,١</b>	<b>٥,٣</b>	<b>٢٥,٥</b>	<b>١٥,٤</b>	<b>١٩,٦</b>		<b>مجموع المشاريع القطرية</b>
١,٥	٢,٥	٠,١	٠,٣	١,٤	٢,٢		المشاريع الإقليمية
<b>٢٢,٢</b>	<b>٤٧,٦</b>	<b>٥,٤</b>	<b>٢٥,٨</b>	<b>١٦,٨</b>	<b>٢١,٨</b>		<b>مجموع نفقات الأنشطة البرنامجية</b>

## الجدول ٧

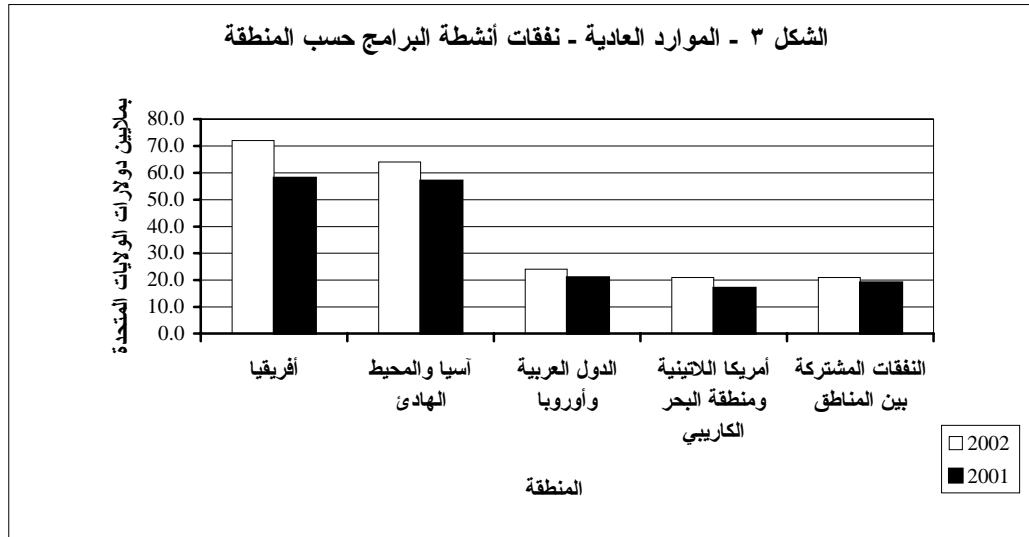
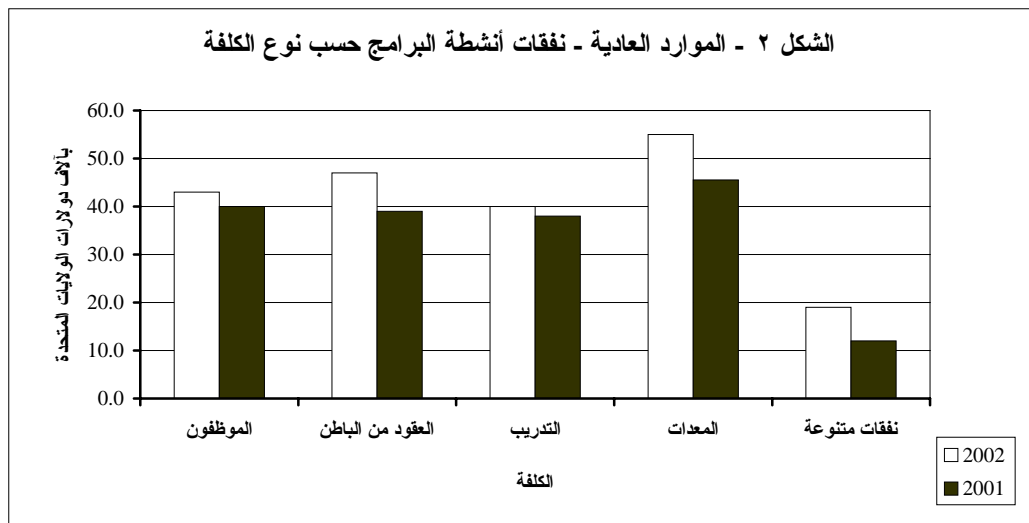
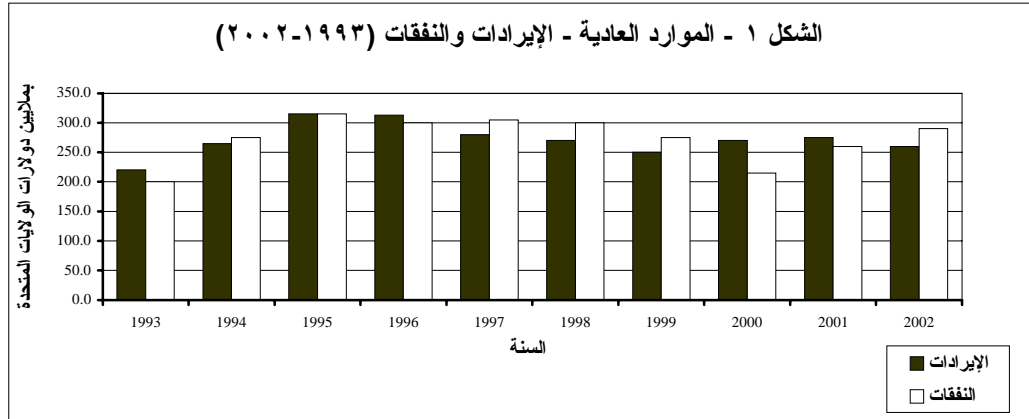
## الموارد العادية - تحليل ميزانية الدعم لفترة السنتين (١٩٩٣-٢٠٠٢)

السنة	الموارد العادية		ميزانية الدعم لفترة السنتين (صافي)			صافي ميزانية الدعم لفترة السنتين كنسبة مئوية		تكاليف التنظيم والإدارة كنسبة مئوية	
	مجموع الإيرادات	مجموع النفقات	خدمات دعم البرامج	التنظيم والإدارة	الإيرادات	النفقات	الإيرادات	النفقات	
	بملايين الدولارات	بملايين الدولارات	بملايين الدولارات	بملايين الدولارات	بملايين الدولارات	بملايين الدولارات	نسبة مئوية	نسبة مئوية	
١٩٩٣	٢١٩,٦	٢٠٣,٥	٣١,٨	١٣,٣	٤٥,١	٢٠,٥	٦,١	٦,٥	
١٩٩٤	٢٦٥,٢	٢٧٤,٤	٣٤,٢	١١,٠	٤٥,٢	١٧,٠	٤,١	٤,٠	
١٩٩٥	٣١٢,٦	٣١٢,١	٣٧,٦	١٢,٦	٥٠,٢	١٦,١	٤,٠	٤,٠	
١٩٩٦	٣٠٨,٨	٣٠٠,١	٣٩,٥	١٣,٣	٥٢,٨	١٧,١	٤,٣	٤,٤	
١٩٩٧	٢٨٨,٨	٣٠٣,١	٤٣,٠	١٥,٣	٥٨,٣	٢٠,٢	٥,٣	٥,٠	
١٩٩٨	٢٧٥,١	٢٩٩,٨	٤٣,٧	١١,١	٥٤,٨	١٩,٩	٤,٠	٣,٧	
١٩٩٩	٢٤٩,٨	٢٧٦,١	٤٦,٣	١٨,٦	٦٤,٩	٢٦,٠	٧,٤	٦,٧	
٢٠٠٠	٢٦٤,٠	٢١١,٠	٤٧,٢	٩,٢	٥٦,٤	٢١,٤	٣,٥	٤,٤	
٢٠٠١	٢٦٨,٦	٢٥٤,٢	٤٧,٢	٩,٩	٥٧,١	٢١,٣	٣,٧	٣,٩	
٢٠٠٢	٢٦٠,١	٢٩٢,٩	٥٠,٨	١٤,٦	٦٥,٤	٢٥,١	٥,٦	٥,٠	

## الجدول ٨

## الموارد العادية - حركة الاحتياطين وأرصدة الصناديق (١٩٩٣-٢٠٠٢)

٢٠٠٢	٢٠٠١	٢٠٠٠	١٩٩٩	١٩٩٨	١٩٩٧	١٩٩٦	١٩٩٥	١٩٩٤	١٩٩٣	
ملايين الدولارات	ملايين الدولارات	ملايين الدولارات	ملايين الدولارات	ملايين الدولارات	ملايين الدولارات	ملايين الدولارات	ملايين الدولارات	ملايين الدولارات	ملايين الدولارات	ملايين الدولارات
<b>الاحتياطي التشغيلي</b>										
٥١,٧	٥٢,٠	٢٤,٠	٤٩,٩	٦٣,٠	٦٣,٠	٦٣,٠	٥٣,٠	٤٨,٠	٤٨,٠	الرصيد في ١ كانون الثاني/يناير
(١,٧)	(٠,٣)	٢٨,٠	(٢٥,٩)	(١٣,١)	-	-	١٠,٠	٥,٠	-	تحويلات من الصندوق القابل للبرمجة وإليه
٥٠,٠	٥١,٧	٥٢,٠	٢٤,٠	٤٩,٩	٦٣,٠	٦٣,٠	٦٣,٠	٥٣,٠	٤٨,٠	الرصيد في ٣١ كانون الأول/ديسمبر
<b>الصندوق القابل للبرمجة</b>										
٣٩,٩	٢٥,٢	-	-	١١,١	٢٧,١	٢٣,٥	٣٣,١	٤٧,٢	٣٣,٦	الرصيد في ١ كانون الثاني/يناير
(٣٣,٦)	١٤,٤	٥٣,٢	(٢٦,٧)	(٢٤,٢)	(١٤,٣)	٨,٦	٠,٤	(٩,١)	١٦,١	صافي فائض (عجز) الإيرادات على النفقات
(١,٤)	-	-	٠,٨	-	(١,٧)	(٥,٠)	-	-	(٢,٥)	تحويلات من موارد أخرى وإليها
١,٧	٠,٣	(٢٨,٠)	٢٥,٩	١٣,١	-	-	(١٠,٠)	(٥,٠)	-	تحويلات من الاحتياطي التشغيلي وإليه
٦,٦	٣٩,٩	٢٥,٢	-	-	١١,١	٢٧,١	٢٣,٥	٣٣,١	٤٧,٢	الرصيد في ٣١ كانون الأول/ديسمبر
٥,٠	٥,٠	٥,٠	٥,٠	٥,٠	٥,٠	٥,٠	٥,٠	٤,٠	٥,٠	احتياطي الإقامة الميدانية
٦١,٦	٩٦,٦	٨٢,٢	٢٩,٠	٥٤,٩	٧٩,١	٩٥,١	٩١,٥	٩٠,١	١٠٠,٢	أرصدة الصناديق في ٣١ كانون الأول/ديسمبر



الشكل ٤ - الموارد العادية - نفقات أنشطة البرامج حسب فئة البلدان (١٩٩٨-٢٠٠٢)

